

DIE JUNGEN ÄRZTE



Spin-off der erfolgreichen Hauptabendserie In aller Freundschaft und aktuell einzige Arztserie vor 20:15 Uhr: Der Alltag im Johannes-Thal-Klinikum hält mehr als spannende medizinische Fälle bereit, die es für die jungen Ärzte zu lösen gilt: private Verstrickungen, hochemotionale Momente und vielleicht sogar die Geschichte einer großen Liebe.



Wochentag

Donnerstag

Uhrzeit

18:50 Uhr

Zeitraum

ganzjährig



Klassische Werbung

WB 30 | Ø 11.200 €
WB 40 | Ø 11.600 €

Sonderwerbeform

WB 42 | Ø 14.400 €
WB 47 | Ø 14.400 €

Sponsoring

Verfügbar: Jan-Dez
2024

Programm- /Werbeschema

18:48	Klassische Werbung WB 30 Sponsoring Intro
18:50	Die jungen Ärzte Sponsoring Outro
19:20	Klassische Werbung WB 40 Sponsoring Intro
19:35	Die jungen Ärzte (Fortsetzung)
19:35	Programm-Split WB 42 Die jungen Ärzte (Fortsetzung)
19:43	Abspann-Split WB 47
19:44	Wissensminute

Ø RW
2,20 Mio.
E 14+

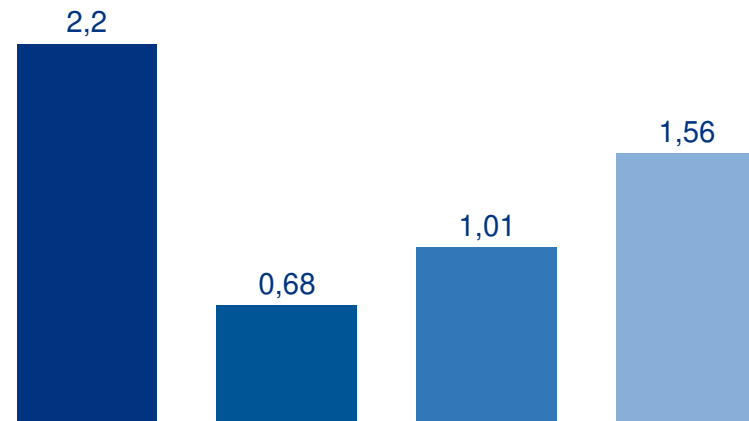
TKP
9,95 €
E 14+

Ø RW
0,68 Mio.
E 20-59

TKP
33,67 €
E 20-59



Reichweite in Mio.



- E 14+
- E 20-59
- Konsumaktive Mitte
- HHF 14+