

ARD/ZDF-Programmanalyse 2020

Methodendokumentation

Wissenschaftliche Leitung

Torsten Maurer
Matthias Wagner
Hans-Jürgen Weiß

Projektassistenz

Solveig Schroth
Georg Till

Mitarbeit

Michelle Büchel
Lars Christian Reinelt
Ann-Christin Werner

Durchführung

GöfaK Medienforschung GmbH
Lennéstr. 12A
14471 Potsdam
www.goefak.de

Fertigstellung

10. Juni 2021

INHALTSVERZEICHNIS

- Vorbemerkung

- 1 Tabellen
 - 1.1 Teilstudie 1: Programmstrukturanalyse 2020
 - 1.2 Teilstudie 2: Informationsanalyse 2020

- 2 Teilstudie 2: Stichprobenkonzept und Stichprobenplan 2020

- 3 Teilstudie 2: Reliabilität der Beitragscodierung 2020

- 4 Codebücher
 - 4.1 Teilstudie 1: Codeplan zur Jahresvollerhebung 2020: Programmstrukturen (Sekundäranalyse der AGF-Programmcodierung)
 - 4.2 Teilstudie 2: Codeplan zur Stichprobenerhebung 2020: Programmstrukturen (Sendungsanalyse)
 - 4.3 Teilstudie 2: Codeplan zur Stichprobenerhebung 2020: Journalistische Information (Beitragsanalyse)

- 5 ARD/ZDF-Programmanalyse und ZDF-Nachrichtenmonitor: Publikationen 2020-2021

Vorbemerkung

Die Befunde der Langzeitstudie „ARD/ZDF-Programmanalyse“ zum Untersuchungsjahr 2020 werden in Heft 4/2021 und Heft 5/2021 der Zeitschrift Media Perspektiven vorgestellt.¹ Mit der vorliegenden Methodendokumentation werden diese beiden Beiträge ergänzt. Wir beschränken uns dabei ausschließlich auf die Dokumentation der methodischen Grundlagen und Basisdaten, die für die 2020 durchgeführten Erhebungen und Analysen von Bedeutung sind. Zu den allgemeinen Grundlagen der 2019 methodisch überarbeiteten Langzeitstudie verweisen wir auf die in Heft 5/2020 von Media Perspektiven publizierten Erläuterungen sowie auf die Methodendokumentation zum Untersuchungsjahr 2019.²

Die ARD/ZDF-Programmanalyse 2020 besteht aus zwei Teilstudien:

In der ersten Teilstudie werden die Programmstrukturen der sechs Sender mit der größten Zuschauerreichweite in Deutschland – Das Erste, ZDF, RTL, VOX, Sat.1 und ProSieben – untersucht und miteinander verglichen. Die Programmstrukturanalyse wurde als Jahresvollerhebung auf der Basis einer Sekundäranalyse der Programmprotokolle und Programmcodierung der AGF-Videoforschung durchgeführt.

Die zweite Teilstudie ist auf den Umfang, die Struktur und die Inhalte der journalistischen Informationsangebote von vier Fernsehprogrammen – Das Erste, ZDF, RTL und Sat.1 – fokussiert. Für diese Analyse wurde eine zufällig ausgewählte, vier „künstliche“ Wochen umfassende Programmstichprobe aufgezeichnet und ausgewertet.

Bei der Programmstrukturanalyse (Jahresvollerhebung) und der Analyse der journalistischen Informationsangebote (Stichprobenerhebung) handelt es sich um zwei voneinander unabhängige Teilstudien. Sie sind jedoch methodisch so konzipiert, dass ihre Befunde unmittelbar aufeinander bezogen werden können.

¹ Vgl. Maurer, Torsten/Matthias Wagner/Hans-Jürgen Weiß: Programmprofile von Das Erste, ZDF, RTL, VOX, Sat.1 und ProSieben. Ergebnisse der ARD/ZDF-Programmanalyse 2020 – Teil 1. In: Media Perspektiven 4/2021, S. 240-266; Maurer, Torsten/Matthias Wagner/Hans-Jürgen Weiß: Informationsprofile von Das Erste, ZDF, RTL, und Sat.1. Ergebnisse der ARD/ZDF-Programmanalyse 2020 – Teil 2. In: Media Perspektiven 5/2021, S. 301-324

² Zur Neukonzeption der ARD/ZDF-Programmanalyse im Untersuchungsjahr 2019 vgl. Weiß, Hans-Jürgen/Torsten Maurer/Anne Beier: ARD/ZDF-Programmanalyse 2019: Kontinuität und Wandel. Forschungshintergrund und Methode. In: Media Perspektiven 5/2020, S. 226-245; Maurer, Torsten/Anne Beier/Hans-Jürgen Weiß: Programmprofile von Das Erste, ZDF, RTL, VOX, Sat.1 und ProSieben. Ergebnisse der ARD/ZDF-Programmanalyse 2019 – Teil 1. In: Media Perspektiven 5/2020, S. 246-263; Maurer, Torsten/Matthias Wagner/Hans-Jürgen Weiß: Informationsprofile von Das Erste, ZDF, RTL und Sat.1. Ergebnisse der ARD/ZDF-Programmanalyse 2019 – Teil 2. In: Media Perspektiven 5/2020, S. 264-286 sowie GöfaK Medienforschung: Methodendokumentation zur ARD/ZDF-Programmanalyse 2019. Potsdam 2020. ([https://www.ard-werbung.de/media-perspektiven/studien/programmanalyse/\[29.04.2021\]](https://www.ard-werbung.de/media-perspektiven/studien/programmanalyse/[29.04.2021])).

Die Methodendokumentation zur ARD/ZDF-Programmanalyse 2020 ist in fünf Kapitel unterteilt:

Im ersten Kapitel werden die Basisdaten zu den beiden Teilstudien vorgestellt. Dabei werden die Daten der Programmstrukturanalyse (Abschnitt 1.1) und der Analyse der journalistischen Informationsangebote (Abschnitt 1.2) in Form von Tabellen ausgewiesen.

Die beiden folgenden Kapitel beziehen sich ausschließlich auf die methodischen Grundlagen von Teilstudie 2. Zunächst wird das Stichprobenkonzept der Informationsanalyse erläutert und der Plan für die zufällige Auswahl von 28 Stichprobentagen bzw. zur Bildung von vier künstlichen Stichprobenwochen im Untersuchungsjahr 2020 dokumentiert (Kapitel 2). Im Anschluss daran werden die Ergebnisse von zwei Tests vorgestellt, die sich auf die methodische Qualität der Programmcodierung für die Informationsanalyse beziehen (Kapitel 3). Dabei geht es um Überprüfungen der Intercoder-Reliabilität der Beitragsanalyse kurz nach der Schulungsphase im April 2020 und in der zweiten Phase der Auswertungsarbeiten im August 2020.

Einen zentralen Stellenwert in der Methodendokumentation hat Kapitel 4. Darin werden die Untersuchungsinstrumente aufgeführt, mit denen die Daten für die erste und zweite Teilstudie der ARD/ZDF-Programmanalyse 2020 erhoben worden sind.

Abgeschlossen wird die Methodendokumentation durch ein Verzeichnis der Publikationen unseres Instituts zur ARD/ZDF-Programmanalyse und zum ZDF-Nachrichtenmonitor (Kapitel 5).

1 Tabellen

1.1 Teilstudie 1: Programmstrukturanalyse 2020

Verzeichnis der Tabellen

Gesamtsendezeit/24 Stunden pro Tag (3-3 Uhr)

Basiselemente der AGF-Primärerhebung Zeitumfang absolut.....	Tabelle 1
Basiselemente der AGF-Primärerhebung Zeitanteil in Prozent	Tabelle 2
Nettosendezeiten und Programmverantwortung Zeitumfang absolut.....	Tabelle 3
Nettosendezeiten und Programmverantwortung Zeitanteil in Prozent	Tabelle 4
Produktionsstrukturen Zeitumfang absolut.....	Tabelle 5
Produktionsstrukturen Zeitanteil in Prozent	Tabelle 6
Spartensystematik der AGF-Primärerhebung Zeitumfang absolut.....	Tabelle 7
Spartensystematik der AGF-Primärerhebung Zeitanteil in Prozent	Tabelle 8
Spartensystematik der ARD/ZDF-Sekundäranalyse Zeitumfang absolut.....	Tabelle 9
Spartensystematik der ARD/ZDF-Sekundäranalyse Zeitanteil in Prozent	Tabelle 10
Programmstrukturen (1): Ohne Ausweisung von Kindersendungen Zeitanteil in Prozent	Tabelle 11
Programmstrukturen (2): Mit Ausweisung von Kindersendungen Zeitanteil in Prozent	Tabelle 12
Journalistische Information: Formate Zeitanteil in Prozent	Tabelle 13
Sportsendungen: Formate Zeitanteil in Prozent	Tabelle 14
Nonfiktionale Unterhaltung und Reality-TV: Formate Zeitanteil in Prozent	Tabelle 15
Fiktionale Unterhaltung: Formate Zeitanteil in Prozent	Tabelle 16
Fiktionale Unterhaltung: Genres Zeitanteil in Prozent	Tabelle 17
Fiktionale Unterhaltung: Produktionsländer Zeitanteil in Prozent	Tabelle 18
Programmsparten und Produktionsstrukturen Zeitanteil in Prozent	Tabelle 19

Primetime/6 Stunden pro Tag (18-24 Uhr)

Basiselemente der AGF-Primärerhebung in der Primetime Zeitanteil in Prozent	Tabelle 20
Produktionsstrukturen in der Primetime Zeitanteil in Prozent	Tabelle 21
Programmstrukturen in der Primetime Zeitanteil in Prozent	Tabelle 22
Journalistische Information: Formate in der Primetime Zeitanteil in Prozent	Tabelle 23
Sport: Formate in der Primetime Zeitanteil in Prozent	Tabelle 24
Nonfiktionale Unterhaltung und Reality-TV: Formate in der Primetime Zeitanteil in Prozent	Tabelle 25
Fiktionale Unterhaltung: Formate in der Primetime Zeitanteil in Prozent	Tabelle 26
Fiktionale Unterhaltung: Genres in der Primetime Zeitanteil in Prozent	Tabelle 27

Tabelle 1
Basiselemente der AGF-Primärerhebung

Zeitumfang in Std.:Min.¹

Basiselemente	Das Erste	ZDF	RTL	VOX	Sat.1	ProSieben
Redaktionelle Angebote ²	23:10	23:10	19:18	19:24	19:20	19:10
Werbung ³	00:16	00:20	03:40	03:31	03:20	03:17
Programmpromotion ⁴	00:31	00:27	00:56	01:02	01:18	01:32
Sonstiges ⁵	00:03	00:03	-	00:01	00:02	00:01
Eingefügt: Rechnerische Differenz zum 24-Std.-Tag	00:00	00:00	00:06	00:02	00:00	00:00
Gesamt	24:00	24:00	24:00	24:00	24:00	24:00

1 Jahresvollerhebung 2020. Berechnungsbasis: 24 Stunden pro Tag (3.00-3.00 Uhr).

2 Sendungen (AGF: V1 = 10-20, V2 = 110-250).

3 AGF: V1 = 30, V2 = 310, 320.

4 AGF: V1 = 40, V2 = 410, 450.

5 Sponsorhinweise (sofern in den AGF-Protokollen ausgewiesen) sowie Dauerprogramm, Videotext, Gewinnzahlen, Spots und Sonstiges (AGF: V1 = 40, V2 = 420-440, 910).

Tabelle 2
Basiselemente der AGF-Primärerhebung

Zeitanteil in Prozent¹

Basiselemente	Das Erste	ZDF	RTL	VOX	Sat.1	ProSieben
Redaktionelle Angebote ²	96,5	96,5	80,4	80,8	80,5	79,8
Werbung ³	1,1	1,4	15,3	14,7	13,9	13,7
Programmpromotion ⁴	2,2	1,9	3,9	4,3	5,4	6,4
Sonstiges ⁵	0,2	0,2	-	0,1	0,2	0,1
Eingefügt: Rechnerische Differenz zum 24-Std.-Tag	0,0	0,0	0,4	0,1	0,0	0,0
Gesamt	100	100	100	100	100	100

1 Jahresvollerhebung 2020. Berechnungsbasis: 24 Stunden pro Tag (3.00-3.00 Uhr).

2 Sendungen (AGF: V1 = 10-20, V2 = 110-250).

3 AGF: V1 = 30, V2 = 310, 320.

4 AGF: V1 = 40, V2 = 410, 450.

5 Sponsorhinweise (sofern in den AGF-Protokollen ausgewiesen) sowie Dauerprogramm, Videotext, Gewinnzahlen, Spots und Sonstiges (AGF: V1 = 40, V2 = 420-440, 910).

Tabelle 3
Nettosendezeiten und Programmverantwortung

Zeitumfang pro Tag in Std.:Min.¹

Basiselemente	Das Erste	ZDF	RTL	VOX	Sat.1	ProSieben
Redaktionelle Angebote²	23:10	23:10	19:18	19:24	19:20	19:10
Eigenprogramm	20:09	20:09	18:48	19:24	18:43	19:10
Regionalfenster (überregionales Ersatzprogramm) ³	-	-	00:16	-	00:22	-
Drittprogramme ³	-	-	00:14	-	00:15	-
ARD/ZDF-Gemeinschaftsprogramm Fremdverantwortung	01:31	01:29	-	-	-	-
ARD/ZDF-Gemeinschaftsprogramm Eigenverantwortung	01:30	01:32	-	-	-	-
Restliches Programm⁴	00:50	00:50	04:42	04:36	04:40	04:50
Gesamt	24:00	24:00	24:00	24:00	24:00	24:00

1 Jahresvollerhebung 2020. Berechnungsbasis: 24 Stunden pro Tag (3.00-3.00 Uhr).

2 Sendungen (AGF: V1 = 10-20, V2 = 110-250).

3 Betrifft nur RTL und Sat.1.

4 Werbung; Programmpromotion; Sponsorhinweise, Dauerprogramm, Videotext, Gewinnzahlen, Spots und rechnerische Differenz zum 24-Stunden-Tag.

Tabelle 4
Nettosendezeiten und Programmverantwortung

Zeitanteil in Prozent¹

Basiselemente	Das Erste	ZDF	RTL	VOX	Sat.1	ProSieben
Redaktionelle Angebote²	96,5	96,5	80,4	80,8	80,5	79,8
Eigenprogramm	84,0	84,0	78,3	80,8	77,9	79,8
Regionalfenster (überregionales Ersatzprogramm) ³	-	-	1,1	-	1,5	-
Drittprogramme ³	-	-	1,0	-	1,1	-
ARD/ZDF-Gemeinschaftsprogramm Fremdverantwortung	6,3	6,2	-	-	-	-
ARD/ZDF-Gemeinschaftsprogramm Eigenverantwortung	6,2	6,3	-	-	-	-
Restliches Programm⁴	3,5	3,5	19,6	19,2	19,5	20,2
Gesamt	100	100	100	100	100	100

1 Jahresvollerhebung 2020. Berechnungsbasis: 24 Stunden pro Tag (3.00-3.00 Uhr).

2 Sendungen (AGF: V1 = 10-20, V2 = 110-250).

3 Betrifft nur RTL und Sat.1.

4 Werbung; Programmpromotion; Sponsorhinweise, Dauerprogramm, Videotext, Gewinnzahlen, Spots und rechnerische Differenz zum 24-Stunden-Tag.

Tabelle 5
Produktionsstrukturen
Zeitumfang pro Tag in Std.:Min.¹

Produktions- und Beschaffungsformen	Das Erste	ZDF	RTL	VOX	Sat.1	ProSieben
Redaktionelle Angebote²	23:10	23:10	19:18	19:24	19:20	19:10
Eigen-, Auftrags-, Koproduktionen	21:38	20:56	17:22	12:27	14:44	05:28
Kaufproduktionen	01:32	02:14	01:56	06:57	04:36	13:42
Restliches Programm³	00:50	00:50	04:42	04:36	04:40	04:50
Gesamt	24:00	24:00	24:00	24:00	24:00	24:00

1 Jahresvollerhebung 2020. Berechnungsbasis: 24 Stunden pro Tag (3.00-3.00 Uhr).

2 Sendungen (AGF: V1 = 10-20, V2 = 110-250).

3 Werbung; Programmpromotion; Sponsorhinweise, Dauerprogramm, Videotext, Gewinnzahlen, Spots und rechnerische Differenz zum 24-Stunden-Tag.

Tabelle 6
Produktionsstrukturen
Zeitanteil in Prozent¹

Produktions- und Beschaffungsformen	Das Erste	ZDF	RTL	VOX	Sat.1	ProSieben
Redaktionelle Angebote²	96,5	96,5	80,4	80,8	80,5	79,8
Eigen-, Auftrags-, Koproduktionen	90,1	87,2	72,3	51,8	61,4	22,7
Kaufproduktionen	6,4	9,3	8,1	29,0	19,1	57,1
Restliches Programm³	3,5	3,5	19,6	19,2	19,5	20,2
Gesamt	100	100	100	100	100	100

1 Jahresvollerhebung 2020. Berechnungsbasis: 24 Stunden pro Tag (3.00-3.00 Uhr).

2 Sendungen (AGF: V1 = 10-20, V2 = 110-250).

3 Werbung; Programmpromotion; Sponsorhinweise, Dauerprogramm, Videotext, Gewinnzahlen, Spots und rechnerische Differenz zum 24-Stunden-Tag.

Tabelle 7
Spartensystematik der AGF-Primärerhebung

Zeitungsumfang pro Tag in Std.:Min.¹

Programmsparten	Das Erste	ZDF	RTL	VOX	Sat.1	ProSieben
Information	11:12	10:56	05:33	09:13	04:17	02:43
Journalistische Information	10:16	10:47	05:00	05:17	03:51	02:43
Reality-TV (1): Narrative Formate ²	00:45	00:02	00:33	03:56	00:26	-
Sonstige Sendungen ³	00:11	00:07	-	-	00:00	-
Sport	01:05	00:43	00:16	-	00:05	00:07
Unterhaltung	02:29	02:29	09:23	03:42	10:26	02:32
Show-, Quiz-, Musiksendungen etc.	02:29	02:29	04:06	00:27	02:20	02:11
Reality-TV (2): Performative Formate ⁴	-	-	01:22	02:32	01:12	00:21
Reality-TV (3): Gescrriptete Formate ⁵	-	-	03:55	00:43	06:54	-
Fiction	08:24	09:02	04:06	06:29	04:32	13:48
Werbung, Programmpromotion etc.	00:50	00:50	04:42	04:36	04:40	04:50
Werbung	00:16	00:20	03:40	03:31	03:20	03:17
Anderes ⁶	00:34	00:30	00:56	01:03	01:20	01:33
Eingefügt: Rechnerische Differenz zum 24-Std.-Tag	00:00	00:00	00:06	00:02	00:00	00:00
Gesamt	24:00	24:00	24:00	24:00	24:00	24:00

1 Jahresvollerhebung 2020. Berechnungsbasis: 24 Stunden pro Tag (3.00-3.00 Uhr).

2 Daily Talks, Doku-Soaps und Coachingformate (AGF: L = 111, 151, 201).

3 Vorwiegend religiöse Verkündigungssendungen und Gottesdienste.

4 Real-Life-Inszenierungen und Castingshows (AGF: V2 = 165, L = 181).

5 Gescrriptete Doku-Soaps und Gerichtsshow (AGF: L = 141, 152).

6 Sponsorhinweise (sofern in den AGF-Protokollen ausgewiesen) sowie Programmpromotion, Dauerprogramm, Videotext, Gewinnzahlen, Spots und Sonstiges (AGF: V1=40, V2 = 420-440, 910).

Tabelle 8
Spartensystematik der AGF-Primärerhebung

Zeitanteil in Prozent¹

Programmsparten	Das Erste	ZDF	RTL	VOX	Sat.1	ProSieben
Information	46,7	45,5	23,1	38,4	17,9	11,3
Journalistische Information	42,8	44,9	20,8	22,0	16,0	11,3
Reality-TV (1): Narrative Formate ²	3,2	0,1	2,3	16,4	1,9	-
Sonstige Sendungen ³	0,7	0,5	-	-	0,0	-
Sport	4,5	3,0	1,1	-	0,3	0,4
Unterhaltung	10,3	10,3	39,1	15,4	43,4	10,6
Show-, Quiz-, Musiksendungen etc.	10,3	10,3	17,1	1,9	9,7	9,1
Reality-TV (2): Performative Formate ⁴	-	-	5,7	10,5	5,0	1,5
Reality-TV (3): Gescrriptete Formate ⁵	-	-	16,3	3,0	28,7	-
Fiction	35,0	37,7	17,1	27,0	18,9	57,5
Werbung, Programmpromotion etc.	3,5	3,5	19,6	19,2	19,5	20,2
Werbung	1,1	1,4	15,3	14,7	13,9	13,7
Anderes ⁶	2,4	2,1	3,9	4,4	5,6	6,5
Eingefügt: Rechnerische Differenz zum 24-Std.-Tag	0,0	0,0	0,4	0,1	0,0	0,0
Gesamt	100	100	100	100	100	100

1 Jahresvollerhebung 2020. Berechnungsbasis: 24 Stunden pro Tag (3.00-3.00 Uhr).

2 Daily Talks, Doku-Soaps und Coachingformate (AGF: L = 111, 151, 201).

3 Vorwiegend religiöse Verkündigungssendungen und Gottesdienste.

4 Real-Life-Inszenierungen und Castingshows (AGF: V2 = 165, L = 181).

5 Gescrriptete Doku-Soaps und Gerichtsshow (AGF: L = 141, 152).

6 Sponsorhinweise (sofern in den AGF-Protokollen ausgewiesen) sowie Programmpromotion, Dauerprogramm, Videotext, Gewinnzahlen, Spots und Sonstiges (AGF: V1=40, V2 = 420-440, 910).

Tabelle 9
Spartensystematik der ARD/ZDF-Sekundäranalyse

Zeitumfang pro Tag in Std.:Min.¹

Programmsparten	Das Erste	ZDF	RTL	VOX	Sat.1	ProSieben
Journalistische Information	10:16	10:47	05:00	05:17	03:51	02:43
Sport	01:05	00:43	00:16	-	00:05	00:07
Nonfiktionale Unterhaltung und Reality-TV	03:14	02:31	09:56	07:38	10:52	02:32
Show-, Quiz-, Musiksendungen etc.	02:29	02:29	04:06	00:27	02:20	02:11
Reality-TV (1): Narrative Formate ²	00:45	00:02	00:33	03:56	00:26	-
Reality-TV (2): Performative Formate ³	-	-	01:22	02:32	01:12	00:21
Reality-TV (3): Gescryptete Formate ⁴	-	-	03:55	00:43	06:54	-
Fiktionale Unterhaltung	08:24	09:02	04:06	06:29	04:32	13:48
Sonstige Sendungen⁵	00:11	00:07	-	-	00:00	-
Werbung, Programmpromotion etc.	00:50	00:50	04:42	04:36	04:40	04:50
Werbung	00:16	00:20	03:40	03:31	03:20	03:17
Programmpromotion	00:31	00:27	00:56	01:02	01:18	01:32
Sonstiges ⁶	00:03	00:03	00:06	00:03	00:02	00:01
Gesamt	24:00	24:00	24:00	24:00	24:00	24:00

1 Jahresvollerhebung 2020. Berechnungsbasis: 24 Stunden pro Tag (3.00-3.00 Uhr).

2 Daily Talks, Doku-Soaps und Coachingformate (AGF: L = 111, 151, 201).

3 Real-Life-Inszenierungen und Castingshows (AGF: V2 = 165, L = 181).

4 Gescryptete Doku-Soaps und Gerichtsshow (AGF: L = 141, 152).

5 Vorwiegend religiöse Verkündigungssendungen und Gottesdienste.

6 Sponsorhinweise, Dauerprogramm, Videotext, Gewinnzahlen, Spots und rechnerische Differenz zum 24-Stunden-Tag.

Tabelle 10
Spartensystematik der ARD/ZDF-Sekundäranalyse

Zeitanteil in Prozent¹

Programmsparten	Das Erste	ZDF	RTL	VOX	Sat.1	ProSieben
Journalistische Information	42,8	44,9	20,8	22,0	16,0	11,3
Sport	4,5	3,0	1,1	-	0,3	0,4
Nonfiktionale Unterhaltung und Reality-TV	13,5	10,4	41,4	31,8	45,3	10,6
Show-, Quiz-, Musiksendungen etc.	10,3	10,3	17,1	1,9	9,7	9,1
Reality-TV (1): Narrative Formate ²	3,2	0,1	2,3	16,4	1,9	-
Reality-TV (2): Performative Formate ³	-	-	5,7	10,5	5,0	1,5
Reality-TV (3): Gescrriptete Formate ⁴	-	-	16,3	3,0	28,7	-
Fiktionale Unterhaltung	35,0	37,7	17,1	27,0	18,9	57,5
Sonstige Sendungen⁵	0,7	0,5	-	-	0,0	-
Werbung, Programmpromotion etc.	3,5	3,5	19,6	19,2	19,5	20,2
Werbung	1,1	1,4	15,3	14,7	13,9	13,7
Programmpromotion	2,2	1,9	3,9	4,3	5,4	6,4
Sonstiges ⁶	0,2	0,2	0,4	0,2	0,2	0,1
Gesamt	100	100	100	100	100	100

1 Jahresvollerhebung 2020. Berechnungsbasis: 24 Stunden pro Tag (3.00-3.00 Uhr).

2 Daily Talks, Doku-Soaps und Coachingformate (AGF: L = 111, 151, 201).

3 Real-Life-Inszenierungen und Castingshows (AGF: V2 = 165, L = 181).

4 Gescrriptete Doku-Soaps und Gerichtsshow (AGF: L = 141, 152).

5 Vorwiegend religiöse Verkündigungssendungen und Gottesdienste.

6 Sponsorhinweise, Dauerprogramm, Videotext, Gewinnzahlen, Spots und rechnerische Differenz zum 24-Stunden-Tag.

Tabelle 11
Programmstrukturen (1): Ohne Ausweisung von Kindersendungen

Zeitanteil in Prozent¹

Programmsparten und Formate	Das Erste	ZDF	RTL	VOX	Sat.1	ProSieben
Journalistische Information	42,8	44,9	20,8	22,0	16,0	11,3
Nachrichtensendungen ²	9,1	8,5	3,1	1,2	1,4	1,2
Magazinsendungen	23,8	25,5	16,4	1,8	11,6	9,2
Reportagen, Dokumentationen	5,7	7,7	1,2	19,0	2,4	0,7
Interview- und Talkformate	3,8	2,9	0,0	0,0	0,6	0,1
Sonstige journalistische Formate ³	0,4	0,3	0,1	-	-	0,1
Sportsendungen	4,5	3,0	1,1	-	0,3	0,4
Übertragungen	2,5	1,4	0,7	-	0,3	0,4
Reportagen, Dokumentationen	0,3	0,7	0,4	-	0,0	-
Nachrichten- und Magazinsendungen	1,7	0,9	-	-	-	-
Nonfiktionale Unterhaltung und Reality-TV	13,5	10,4	41,4	31,8	45,3	10,6
Show-, Quiz-, Musiksendungen etc.	10,3	10,3	17,1	1,9	9,7	9,1
Reality-TV (1): Narrative Formate ⁴	3,2	0,1	2,3	16,4	1,9	-
Reality-TV (2): Performative Formate ⁵	-	-	5,7	10,5	5,0	1,5
Reality-TV (3): Gescriptete Formate ⁶	-	-	16,3	3,0	28,7	-
Fiktionale Unterhaltung	35,0	37,7	17,1	27,0	18,9	57,5
Filme, Fernsehspiele	19,7	15,2	4,3	5,8	12,3	13,8
Serien	15,3	22,5	12,8	21,2	6,6	43,7
Sonstige Sendungen⁷	0,7	0,5	-	-	0,0	-
Werbung, Programmpromotion etc.	3,5	3,5	19,6	19,2	19,5	20,2
Werbung	1,1	1,4	15,3	14,7	13,9	13,7
Programmpromotion	2,2	1,9	3,9	4,3	5,4	6,4
Sonstiges ⁸	0,2	0,2	0,4	0,2	0,2	0,1
Gesamt	100	100	100	100	100	100

1 Jahresvollerhebung 2020. Berechnungsbasis: 24 Stunden pro Tag (3.00-3.00 Uhr).

2 Einschließlich Wetterberichte.

3 Ansprachen, Übertragungen etc.

4 Daily Talks, Doku-Soaps und Coachingformate (AGF: L = 111, 151, 201).

5 Real-Life-Inszenierungen und Castingshows (AGF: V2 = 165, L = 181).

6 Gescriptete Doku-Soaps und Gerichtsshow (AGF: L = 141, 152).

7 Vorwiegend religiöse Verkündigungssendungen und Gottesdienste.

8 Sponsorhinweise, Dauerprogramm, Videotext, Gewinnzahlen, Spots und rechnerische Differenz zum 24-Stunden-Tag.

Tabelle 12
Programmstrukturen (2): Mit Ausweisung von Kindersendungen (Das Erste und ZDF)

Zeitanteil in Prozent¹

Programmsparten und Formate	Das Erste	ZDF	RTL	VOX	Sat.1	ProSieben
Journalistische Information	41,5	44,2	20,8	22,0	16,0	11,3
Nachrichtensendungen ²	9,0	8,5	3,1	1,2	1,4	1,2
Magazinsendungen	23,0	24,8	16,4	1,8	11,6	9,2
Reportagen, Dokumentationen	5,3	7,7	1,2	19,0	2,4	0,7
Interview- und Talkformate	3,8	2,9	0,0	0,0	0,6	0,1
Sonstige journalistische Formate ³	0,4	0,3	0,1	-	-	0,1
Sportsendungen	4,5	3,0	1,1	-	0,3	0,4
Übertragungen	2,5	1,4	0,7	-	0,3	0,4
Reportagen, Dokumentationen	0,3	0,7	0,4	-	0,0	-
Nachrichten- und Magazinsendungen	1,7	0,9	-	-	-	-
Nonfiktionale Unterhaltung und Reality-TV	13,0	10,0	41,4	31,8	45,3	10,6
Show-, Quiz-, Musiksendungen etc.	9,9	10,0	17,1	1,9	9,7	9,1
Reality-TV (1): Narrative Formate ⁴	3,1	-	2,3	16,4	1,9	-
Reality-TV (2): Performative Formate ⁵	-	-	5,7	10,5	5,0	1,5
Reality-TV (3): Gescrriptete Formate ⁶	-	-	16,3	3,0	28,7	-
Fiktionale Unterhaltung	32,2	33,2	17,1	27,0	18,9	57,5
Filme, Fernsehspiele	18,8	13,9	4,3	5,8	12,3	13,8
Serien	13,4	19,3	12,8	21,2	6,6	43,7
Kindersendungen⁷	4,6	5,6	-	-	-	-
Information	1,3	0,7	-	-	-	-
Nonfiktionale Unterhaltung	0,5	0,4	-	-	-	-
Fiktionale Unterhaltung	2,8	4,5	-	-	-	-
Sonstige Sendungen⁸	0,8	0,5	-	-	0,0	-
Werbung, Programmpromotion etc.	3,5	3,5	19,6	19,2	19,5	20,2
Werbung	1,1	1,4	15,3	14,7	13,9	13,7
Programmpromotion	2,2	1,9	3,9	4,3	5,4	6,4
Sonstiges ⁹	0,2	0,2	0,4	0,2	0,2	0,1
Gesamt	100	100	100	100	100	100

1 Jahresvollerhebung 2020. Berechnungsbasis: 24 Stunden pro Tag (3.00-3.00 Uhr).

2 Einschließlich Wetterberichte.

3 Ansprachen, Übertragungen etc.

4 Daily Talks, Doku-Soaps und Coachingformate (AGF: L = 111, 151, 201).

5 Real-Life-Inszenierungen und Castingshows (AGF: V2 = 165, L = 181).

6 Gescrriptete Doku-Soaps und Gerichtsshow (AGF: L = 141, 152).

7 Basis: Senderinterne Zielgruppencodierung von ARD und ZDF (AGF: V10).

8 Vorwiegend religiöse Verkündigungssendungen und Gottesdienste.

9 Sponsorhinweise, Dauerprogramm, Videotext, Gewinnzahlen, Spots und rechnerische Differenz zum 24-Stunden-Tag.

Tabelle 13
Journalistische Information: Formate

Zeitanteil in Prozent¹

Formate	Das Erste	ZDF	RTL	VOX	Sat.1	ProSieben
Journalistische Information	42,8	44,9	20,8	22,0	16,0	11,3
Nachrichtensendungen	9,1	8,4	3,0	1,2	1,3	1,0
<u>Magazinsendungen</u>	23,8	25,5	16,4	1,8	11,6	9,2
<i>Frühstücksmagazine</i>	9,0	9,0	5,6	-	10,9	-
<i>Ratgeber- und Servicemagazine</i>	2,0	4,0	-	-	-	0,0
<i>Boulevardmagazine</i>	3,5	2,4	3,2	-	-	2,5
<i>Allgemeine Magazine</i>	9,3	10,1	7,6	1,8	0,7	6,7
Reportagen, Dokumentationen	5,4	7,4	1,2	19,0	2,4	0,6
Interview- und Talkformate	3,8	2,9	-	0,0	0,6	0,1
Sonstige journalistische Formate ²	0,4	0,2	0,1	-	-	0,1
<u>Sondersendungen</u>	0,3	0,5	0,1	-	0,1	0,3
<i>Nachrichtensendungen</i>	0,0	0,1	0,1	-	0,1	0,2
<i>Reportagen, Dokumentationen</i>	0,3	0,3	0,0	0,0	-	0,1
<i>Sonstige journalistische Formate</i> ³	0,0	0,1	0,0	-	-	0,0
Restliches Programm ⁴	57,2	55,1	79,2	78,0	84,0	88,7
Gesamt	100	100	100	100	100	100

1 Jahresvollerhebung 2020. Berechnungsbasis: 24 Stunden pro Tag (3.00-3.00 Uhr).

2 Ansprachen, Übertragungen etc.

3 Talk, Ansprachen, Übertragungen etc.

4 Sportsendungen, Unterhaltungssendungen und sonstige Sendungsformate. Außerdem Werbung; Programmpromotion, Sponsorhinweise, Dauerprogramm, Videotext, Gewinnzahlen, Spots und rechnerische Differenz zum 24-Stunden-Tag.

Tabelle 14
Sportsendungen: Formate

Zeitanteil in Prozent¹

Formate	Das Erste	ZDF	RTL	VOX	Sat.1	ProSieben
Sport	4,5	3,0	1,1	-	0,3	0,4
Übertragungen	2,5	1,4	0,7	-	0,3	0,4
Reportagen, Dokumentationen	0,3	0,7	0,4	-	0,0	-
Nachrichten- und Magazinsendungen	1,7	0,9	-	-	-	-
Restliches Programm²	95,5	97,0	98,9	100,0	99,7	99,6
Gesamt	100	100	100	100	100	100

1 Jahresvollerhebung 2020. Berechnungsbasis: 24 Stunden pro Tag (3.00-3.00 Uhr).

2 Informations- und Unterhaltungssendungen sowie sonstige Formate. Außerdem Werbung; Programmpromotion, Sponsorhinweise, Dauerprogramm, Videotext, Gewinnzahlen, Spots und rechnerische Differenz zum 24-Stunden-Tag.

Tabelle 15
Nonfiktionale Unterhaltung und Reality-TV: Formate

Zeitanteil in Prozent¹

Formatgruppen	Das Erste	ZDF	RTL	VOX	Sat.1	ProSieben
Nonfiktionale Unterhaltung	10,3	10,3	17,1	1,9	9,7	9,1
Show- und Quizformate	9,0	9,4	17,1	1,9	8,5	8,9
Satire, Kabarett, Comedy	0,8	0,6	-	-	-	-
Musik	0,1	0,3	-	-	-	0,0
Sonstiges ²	0,4	0,0	0,0	0,0	1,2	0,2
Reality-TV	3,2	0,1	24,3	29,9	35,6	1,5
<u>Reality-TV (1): Narrative Formate</u>	3,2	0,1	2,3	16,4	1,9	-
<i>Daily Talk</i>	-	-	0,9	-	-	-
<i>Doku-Soap</i>	3,2	0,1	1,4	15,8	1,9	-
<i>Coaching</i>	-	-	0,0	0,6	-	-
<u>Reality-TV (2): Performative Formate</u>	-	-	5,7	10,5	5,0	1,5
<i>Real-Life-Inszenierung</i>	-	-	3,4	10,5	2,3	-
<i>Castingshow</i>	-	-	2,3	-	2,7	1,5
<u>Reality-TV (3): Gescrriptete Formate</u>	-	-	16,3	3,0	28,7	-
<i>Gescrriptete Doku-Soap</i>	-	-	16,3	3,0	28,7	-
Restliches Programm³	86,5	89,6	58,6	68,2	54,7	89,4
Gesamt	100	100	100	100	100	100

1 Jahresvollerhebung 2020. Berechnungsbasis: 24 Stunden pro Tag (3.00-3.00 Uhr).

2 Retro- und Rankingshows und Aufführungen.

3 Informations-, Sport- und fiktionale Unterhaltungssendungen sowie sonstige Formate. Außerdem Werbung; Programmpromotion, Sponsorhinweise, Dauerprogramm, Videotext, Gewinnzahlen, Spots und rechnerische Differenz zum 24-Stunden-Tag.

Tabelle 16
Fiktionale Unterhaltung: Formate

Zeitanteil in Prozent¹

Formate	Das Erste	ZDF	RTL	VOX	Sat.1	ProSieben
Fiktionale Unterhaltung	35,0	37,7	17,1	27,0	18,9	57,5
Filme	19,7	15,2	4,3	5,8	12,3	13,8
Serien	15,3	22,5	12,8	21,2	6,6	43,7
Restliches Programm²	65,0	62,3	82,9	73,0	81,1	42,5
Gesamt	100	100	100	100	100	100

1 Jahresvollerhebung 2020. Berechnungsbasis: 24 Stunden pro Tag (3.00-3.00 Uhr).

2 Informations-, Sport- und nonfiktionale Unterhaltungssendungen sowie sonstige Formate. Außerdem Werbung; Programmpromotion, Sponsorhinweise, Dauerprogramm, Videotext, Gewinnzahlen, Spots und rechnerische Differenz zum 24-Stunden-Tag.

Tabelle 17
Fiktionale Unterhaltung: Genres
 Zeitanteil in Prozent¹

Genres	Das Erste	ZDF	RTL	VOX	Sat.1	ProSieben
Fiktionale Unterhaltung	35,0	37,7	17,1	27,0	18,9	57,5
Krimi und sonstige Spannung	11,6	24,8	6,5	24,0	11,3	10,8
Komödie und Unterhaltung	12,6	6,7	10,0	2,2	5,4	41,3
Drama, Liebesfilm und Telenovela	9,4	3,2	0,4	0,3	0,8	1,0
Zeitkritik	0,9	0,3	-	0,0	0,1	0,2
Animation	0,5	2,6	0,2	0,5	1,3	4,2
Sonstiges ²	0,0	0,1	0,0	0,0	0,0	0,0
Restliches Programm³	65,0	62,3	82,9	73,0	81,1	42,5
Gesamt	100	100	100	100	100	100

1 Jahresvollerhebung 2020. Berechnungsbasis: 24 Stunden pro Tag (3.00-3.00 Uhr).

2 Erotik und sonstige Genres.

3 Informations-, Sport- und nonfiktionale Unterhaltungssendungen sowie sonstige Formate. Außerdem Werbung; Programmpromotion, Sponsorhinweise, Dauerprogramm, Videotext, Gewinnzahlen, Spots und rechnerische Differenz zum 24-Stunden-Tag.

Tabelle 18
Fiktionale Unterhaltung: Produktionsländer

Zeitanteil in Prozent¹

Produktionsländer	Das Erste	ZDF	RTL	VOX	Sat.1	ProSieben
Fiktionale Unterhaltung	35,0	37,7	17,1	27,0	18,9	57,5
Deutschland	26,4	22,6	9,2	0,0	1,3	0,9
Deutschland und andere Länder	3,4	6,5	0,0	-	0,5	0,3
Europäische Länder	3,8	4,1	0,6	1,3	1,9	1,2
USA	1,1	4,2	7,2	25,7	14,7	54,3
Sonstige	0,3	0,3	0,1	0,0	0,5	0,8
Restliches Programm²	65,0	62,3	82,9	73,0	81,1	42,5
Gesamt	100	100	100	100	100	100

1 Jahresvollerhebung 2020. Berechnungsbasis: 24 Stunden pro Tag (3.00-3.00 Uhr).

2 Informations-, Sport- und nonfiktionale Unterhaltungssendungen sowie sonstige Formate. Außerdem Werbung; Programmpromotion, Sponsorhinweise, Dauerprogramm, Videotext, Gewinnzahlen, Spots und rechnerische Differenz zum 24-Stunden-Tag.

Tabelle 19
Programmsparten und Produktionsstrukturen

Zeitanteil in Prozent¹

Produktions- und Beschaffungsformen	Das Erste	ZDF	RTL	VOX	Sat.1	ProSieben
Journalistische Information	10:16	10:47	05:00	05:17	03:51	02:43
Eigen-, Auftrags-, Koproduktionen	99,8	99,9	99,9	91,1	100,0	98,8
Kaufproduktionen	0,2	0,1	0,1	8,9	0,0	1,2
Sport	01:05	00:43	00:16	-	00:05	00:07
Eigen-, Auftrags-, Koproduktionen	100,0	100,0	100,0	-	100,0	100,0
Kaufproduktionen	-	-	-	-	-	-
Nonfiktionale Unterhaltung und Reality-TV	03:14	02:31	09:56	07:38	10:52	02:32
Eigen-, Auftrags-, Koproduktionen	100,0	99,5	100,0	100,0	97,3	99,9
Kaufproduktionen	-	0,5	-	-	2,7	0,1
Fiktionale Unterhaltung	08:24	09:02	04:06	06:29	04:32	13:48
Eigen-, Auftrags-, Koproduktionen	81,9	75,5	52,8	0,1	5,1	0,9
Kaufproduktionen	18,1	24,5	47,2	99,9	94,9	99,1
Sonstige Sendungen²	00:11	00:07	-	-	00:00	-
Eigen-, Auftrags-, Koproduktionen	100,0	100,0	-	-	100,0	-
Kaufproduktionen	-	-	-	-	-	-
Restliches Programm³	00:50	00:50	04:42	04:36	04:40	04:50
Gesamt	24:00	24:00	24:00	24:00	24:00	24:00

1 Jahresvollerhebung 2020. Berechnungsbasis: 24 Stunden pro Tag (3.00-3.00 Uhr).

2 Vorwiegend religiöse Verkündigungssendungen und Gottesdienste.

3 Werbung; Programmpromotion, Sponsorhinweise, Dauerprogramm, Videotext, Gewinnzahlen, Spots und rechnerische Differenz zum 24-Stunden-Tag.

Tabelle 20
Basiselemente der AGF-Primärerhebung in der Primetime

Zeitanteil in Prozent¹

Basiselemente	Das Erste	ZDF	RTL	VOX	Sat.1	ProSieben
Redaktionelle Angebote ²	94,7	93,1	77,8	77,7	76,6	76,5
Werbung ³	3,0	4,6	17,3	17,3	17,0	16,9
Programmpromotion ⁴	2,0	2,1	4,2	4,6	6,3	6,3
Sonstiges ⁵	0,3	0,2	-	0,2	0,1	0,3
Eingefügt: Rechnerische Differenz zum Gesamtumfang der Primetime	0,0	0,0	0,7	0,2	0,0	0,0
Gesamt	100	100	100	100	100	100

1 Jahresvollerhebung 2020. Berechnungsbasis: 6 Stunden pro Tag (18.00-24.00 Uhr).

2 Sendungen (AGF: V1 = 10-20, V2 = 110-250).

3 AGF: V1 = 30, V2 = 310, 320.

4 AGF: V1 = 40, V2 = 410, 450.

5 Sponsorhinweise (sofern in den AGF-Protokollen ausgewiesen) sowie Dauerprogramm, Videotext, Gewinnzahlen, Spots und Sonstiges (AGF: V1=40, V2 = 420-440, 910).

Tabelle 21
Produktionsstrukturen in der Primetime

Zeitanteil in Prozent¹

Produktions- und Beschaffungsformen	Das Erste	ZDF	RTL	VOX	Sat.1	ProSieben
Redaktionelle Angebote²	94,7	93,1	77,8	77,7	76,6	76,5
Eigen-, Auftrags-, Koproduktionen	90,5	87,8	72,6	52,2	50,0	38,5
Kaufproduktionen	4,2	5,3	5,2	25,5	26,6	38,0
Restliches Programm³	5,3	6,9	22,2	22,3	23,4	23,5
Gesamt	100	100	100	100	100	100

1 Jahresvollerhebung 2020. Berechnungsbasis: 6 Stunden pro Tag (18.00-24.00 Uhr).

2 Sendungen (AGF: V1 = 10-20, V2 = 110-250).

3 Werbung; Programmpromotion; Sponsorhinweise, Dauerprogramm, Videotext, Gewinnzahlen, Spots und rechnerische Differenz zum Gesamtumfang der Primetime.

Tabelle 22
Programmstrukturen in der Primetime

Zeitanteil in Prozent¹

Programmsparten und Formatgruppen	Das Erste	ZDF	RTL	VOX	Sat.1	ProSieben
Journalistische Information	32,1	37,6	24,2	9,8	13,1	20,5
Nachrichtensendungen ²	14,2	13,4	6,5	0,6	4,7	3,3
Magazinsendungen	5,3	6,6	15,7	4,5	1,7	16,0
Reportagen, Dokumentationen	6,3	10,3	1,7	4,7	6,7	1,0
Interview- und Talkformate	6,2	7,1	0,1	0,0	-	0,2
Sonstige journalistische Formate ³	0,1	0,2	0,2	-	-	-
Sport	7,7	3,5	1,0	-	0,0	0,6
Übertragungen	1,8	1,2	0,7	-	-	0,6
Reportagen, Dokumentationen	1,1	0,7	0,3	-	0,0	-
Nachrichten- und Magazinsendungen	4,8	1,6	-	-	-	-
Nonfiktionale Unterhaltung und Reality-TV	18,3	5,1	33,7	42,3	38,2	16,4
Show-, Quiz-, Musiksendungen etc.	18,3	5,1	21,8	7,4	16,1	13,7
Reality-TV (1): Narrative Formate ⁴	-	-	2,0	23,5	4,0	-
Reality-TV (2): Performative Formate ⁵	-	-	9,9	11,4	10,9	2,7
Reality-TV (3): Gescriptete Formate ⁶	-	-	-	-	7,2	-
Fiktionale Unterhaltung	36,4	46,8	18,9	25,6	25,3	39,0
Filme, Fernsehspiele	17,7	20,4	5,4	13,6	16,9	19,8
Serien	18,7	26,4	13,5	12,0	8,4	19,2
Sonstige Sendungen⁷	0,2	0,1	-	-	-	-
Werbung, Programmpromotion etc.	5,3	6,9	22,2	22,3	23,4	23,5
Werbung	3,0	4,6	17,3	17,3	17,0	16,9
Programmpromotion	2,0	2,1	4,2	4,6	6,3	6,3
Sonstiges ⁸	0,3	0,2	0,7	0,4	0,1	0,3
Gesamt	100	100	100	100	100	100

1 Jahresvollerhebung 2020. Berechnungsbasis: 6 Stunden pro Tag (18.00-24.00 Uhr).

2 Einschließlich Wetterberichte.

3 Ansprachen, Übertragungen etc.

4 Daily Talks, Doku-Soaps und Coachingformate (AGF: L = 111, 151, 201).

5 Real-Life-Inszenierungen und Castingshows (AGF: V2 = 165, L = 181).

6 Gescriptete Doku-Soaps und Gerichtsshow (AGF: L = 141, 152).

7 Vorwiegend religiöse Verkündigungssendungen und Gottesdienste.

8 Sponsorhinweise, Dauerprogramm, Videotext, Gewinnzahlen, Spots und rechnerische Differenz zum Gesamtumfang der Primetime.

Tabelle 23
Journalistische Information: Formate in der Primetime

Zeitanteil in Prozent¹

Formate	Das Erste	ZDF	RTL	VOX	Sat.1	ProSieben
Journalistische Information	32,1	37,6	24,2	9,8	13,1	20,5
Nachrichtensendungen ²	14,1	13,4	6,1	0,6	4,4	2,9
<u>Magazinsendungen</u>	5,3	6,6	15,7	4,5	1,7	16,0
<i>Boulevardmagazine</i>	0,0	0,0	6,3	-	-	0,1
<i>Allgemeine Magazine</i>	5,3	6,6	9,4	4,5	1,7	15,9
Reportagen, Dokumentationen	5,0	9,2	1,7	4,7	6,7	0,9
Interview- und Talkformate	6,2	6,9	-	0,0	-	0,2
Sonstige journalistische Formate ³	0,1	0,2	0,2	-	-	-
<u>Sondersendungen</u>	1,4	1,3	0,5	-	0,3	0,5
<i>Nachrichtensendungen</i>	0,1	0,0	0,4	-	0,3	0,4
<i>Reportagen, Dokumentationen</i>	1,3	1,1	0,0	-	-	0,1
<i>Sonstige journalistische Formate⁴</i>	-	0,2	0,1	-	-	0,0
Restliches Programm⁵	67,9	62,4	75,8	90,2	86,9	79,5
Gesamt	100	100	100	100	100	100

1 Jahresvollerhebung 2020. Berechnungsbasis: 6 Stunden pro Tag (18.00-24.00 Uhr).

2 Einschließlich Wetterberichte.

3 Ansprachen, Übertragungen etc.

4 Talk, Ansprachen, Übertragungen etc.

5 Sportsendungen, Unterhaltungssendungen und sonstige Sendungsformate. Außerdem Werbung; Programmpromotion, Sponsorhinweise, Dauerprogramm, Videotext, Gewinnzahlen, Spots und rechnerische Differenz zum Gesamtumfang der Primetime.

Tabelle 24
Sport: Formate in der Primetime

Zeitanteil in Prozent¹

Formate	Das Erste	ZDF	RTL	VOX	Sat.1	ProSieben
Sport	7,7	3,5	1,0	-	0,0	0,6
Übertragungen	1,8	1,2	0,7	-	-	0,6
Reportagen, Dokumentationen	1,1	0,7	0,3	-	0,0	-
Nachrichten- und Magazinsendungen	4,8	1,6	-	-	-	-
Restliches Programm²	92,3	96,5	99,0	100,0	100,0	99,4
Gesamt	100	100	100	100	100	100

1 Jahresvollerhebung 2020. Berechnungsbasis: 6 Stunden pro Tag (18.00-24.00 Uhr).

2 Informations- und Unterhaltungssendungen sowie sonstige Formate. Außerdem Werbung; Programmpromotion, Sponsorhinweise, Dauerprogramm, Videotext, Gewinnzahlen, Spots und rechnerische Differenz zum Gesamtumfang der Primetime.

Tabelle 25
Nonfiktionale Unterhaltung und Reality-TV: Formate in der Primetime

Zeitanteil in Prozent¹

Formatgruppen	Das Erste	ZDF	RTL	VOX	Sat.1	ProSieben
Nonfiktionale Unterhaltung	18,3	5,1	21,8	7,4	16,1	13,7
Show- und Quizformate	16,3	3,2	21,7	7,2	14,9	13,5
Satire, Kabarett, Comedy	1,6	1,4	-	-	-	-
Musik	0,0	0,5	-	-	-	-
Sonstiges ²	0,4	0,0	0,1	0,2	1,2	0,2
Reality-TV	-	-	11,9	34,9	22,1	2,7
<u>Reality-TV (1): Narrative Formate</u>	-	-	2,0	23,5	4,0	-
<i>Daily Talk</i>	-	-	-	-	-	-
<i>Doku-Soap</i>	-	-	1,9	23,0	4,0	-
<i>Coaching</i>	-	-	0,1	0,5	-	-
<u>Reality-TV (2): Performative Formate</u>	-	-	9,9	11,4	10,9	2,7
<i>Real-Life-Inszenierung</i>	-	-	6,7	11,4	6,3	-
<i>Castingshow</i>	-	-	3,2	-	4,6	2,7
<u>Reality-TV (3): Gescrriptete Formate</u>	-	-	-	-	7,2	-
<i>Gescrriptete Doku-Soap</i>	-	-	-	-	7,2	-
Restliches Programm³	81,7	94,9	66,3	57,7	61,8	83,6
Gesamt	100	100	100	100	100	100

1 Jahresvollerhebung 2020. Berechnungsbasis: 6 Stunden pro Tag (18.00-24.00 Uhr).

2 Retro- und Rankingshows und Aufführungen.

3 Informations-, Sport- und fiktionale Unterhaltungssendungen sowie sonstige Formate. Außerdem Werbung; Programmpromotion, Sponsorhinweise, Dauerprogramm, Videotext, Gewinnzahlen, Spots und rechnerische Differenz zum Gesamtumfang der Primetime.

Tabelle 26
Fiktionale Unterhaltung: Formate in der Primetime

Zeitanteil in Prozent¹

Programmsparten und Formatgruppen	Das Erste	ZDF	RTL	VOX	Sat.1	ProSieben
Fiktionale Unterhaltung	36,4	46,8	18,9	25,6	25,3	39,0
Filme	17,7	20,4	5,4	13,6	16,9	19,8
Serien	18,7	26,4	13,5	12,0	8,4	19,2
Restliches Programm²	63,6	53,2	81,1	74,4	74,7	61,0
Gesamt	100	100	100	100	100	100

1 Jahresvollerhebung 2020. Berechnungsbasis: 6 Stunden pro Tag (18.00-24.00 Uhr).

2 Informations-, Sport- und nonfiktionale Unterhaltungssendungen sowie sonstige Formate. Außerdem Werbung, Programmpromotion, Sponsorhinweise, Dauerprogramm, Videotext, Gewinnzahlen, Spots und rechnerische Differenz zum Gesamtumfang der Primetime.

Tabelle 27
Fiktionale Unterhaltung: Genres in der Primetime

Zeitanteil in Prozent¹

Genres	Das Erste	ZDF	RTL	VOX	Sat.1	ProSieben
Fiktionale Unterhaltung	36,4	46,8	18,9	25,6	25,3	39,0
Krimi und sonstige Spannung	20,3	33,5	4,5	19,1	12,6	15,8
Komödie und Unterhaltung	11,1	7,9	14,0	4,8	9,3	10,0
Drama, Liebesfilm und Telenovela	3,8	4,9	-	0,5	1,5	1,7
Zeitkritik	1,2	0,3	-	0,1	0,1	0,3
Animation	-	0,0	0,3	1,1	1,8	11,2
Sonstiges ²	-	0,2	0,1	-	0,0	-
Restliches Programm³	63,6	53,2	81,1	74,4	74,7	61,0
Gesamt	100	100	100	100	100	100

1 Jahresvollerhebung 2020. Berechnungsbasis: 6 Stunden pro Tag (18.00-24.00 Uhr).

2 Erotik und sonstige Genres.

3 Informations-, Sport- und nonfiktionale Unterhaltungssendungen sowie sonstige Formate. Außerdem Werbung, Programmpromotion, Sponsorhinweise, Dauerprogramm, Videotext, Gewinnzahlen, Spots und rechnerische Differenz zum Gesamtumfang der Primetime.

1 Tabellen

1.2 Teilstudie 2: Informationsanalyse 2020

Verzeichnis der Tabellen

Basisdaten

Basisdaten der Stichprobenerhebung 2020	Tabelle 1
Spartenschwerpunkte von Das Erste, ZDF, RTL und Sat.1 2020 und 2019 Zeitanteil in Prozent	Tabelle 2

Strukturdaten der Informationsanalyse auf Sendungsebene

Programmverantwortung für die journalistischen Informationssendungen Zeitanteil in Prozent	Tabelle 3
Produktionscharakteristik der journalistischen Informationssendungen Zeitanteil in Prozent	Tabelle 4
Kurzfristige Sendungswiederholungen Zeitanteil in Prozent	Tabelle 5
Formate der journalistischen Informationssendungen Zeitanteil in Prozent (Basis: Gesamtsendezeit)	Tabelle 6
Formate der journalistischen Informationssendungen Zeitanteil in Prozent (Basis: Informationssendezeit)	Tabelle 7

Inhaltsdaten der Informationsanalyse auf Beitragsebene

Themenstruktur der journalistischen Information Zeitumfang absolut.....	Tabelle 8
Themenstruktur der journalistischen Information Zeitanteil in Prozent (Basis: Gesamtsendezeit)	Tabelle 9
Themenstruktur der journalistischen Information 2020 und 2019 Zeitanteil in Prozent (Basis: Gesamtsendezeit)	Tabelle 10
Themenstruktur der journalistischen Information Zeitanteil in Prozent (Basis: Informationssendezeit)	Tabelle 11
Themenstruktur der journalistischen Information 2020 und 2019 Zeitanteil in Prozent (Basis: Informationssendezeit)	Tabelle 12
Aktualität der journalistischen Information Zeitanteil in Prozent	Tabelle 13
Aktualität der Themenbereiche der journalistischen Information Zeitumfang absolut.....	Tabelle 14
Aktualität der Themenbereiche der journalistischen Information Zeitanteil in Prozent	Tabelle 15
Inhalte der Berichterstattung über deutsche Politik – Sachthemen, Strukturen und Prozesse Zeitanteil in Prozent	Tabelle 16
Formate der Politikberichterstattung Zeitanteil in Prozent	Tabelle 17

Themenstruktur der Nachrichtensendungen	
Zeitanteil in Prozent	Tabelle 18
Themenstruktur der Magazinsendungen	
Zeitanteil in Prozent	Tabelle 19
Themenstruktur der Reportagen und Dokumentationen	
Zeitanteil in Prozent	Tabelle 20
Themenstruktur der Interview- und Talkformate	
Zeitanteil in Prozent	Tabelle 21
 <u>Räumliche Bezüge</u>	
Ebenen der nationalen und internationalen Politikberichterstattung	
Zeitanteil in Prozent	Tabelle 22
Bezüge zu Ostdeutschland in der Berichterstattung über politische, wirtschaftliche oder gesellschaftliche Themen	
Zeitanteil in Prozent	Tabelle 23
Top-20-Länder in der Berichterstattung über politische, wirtschaftliche oder gesellschaftliche Themen	
Anzahl absolut	Tabelle 24
Weltmächte und Regionen in der Berichterstattung über politische, wirtschaftliche oder gesellschaftliche Themen	
Anzahl absolut	Tabelle 25
 <u>Merkmale der Corona-Berichterstattung</u>	
Umfang der Corona-Berichterstattung	
Zeitumfang absolut.....	Tabelle 26
Anteil der Corona-Berichterstattung an der Informationssendezeit	
Zeitanteil in Prozent	Tabelle 27
Themenstruktur der Corona-Berichterstattung	
Zeitumfang absolut.....	Tabelle 28
Themenstruktur der Corona-Berichterstattung	
Zeitanteil in Prozent	Tabelle 29
Formate der Corona-Berichterstattung	
Zeitanteil in Prozent	Tabelle 30
Corona-Bezüge in den Themenbereichen der journalistischen Information	
Zeitanteil in Prozent	Tabelle 31
Internationale Corona-Bezüge in der Berichterstattung über politische, wirtschaftliche oder gesellschaftliche Themen	
Anzahl absolut	Tabelle 32

Tabelle 1
Basisdaten der Stichprobenerhebung 2020

	Das Erste	ZDF	RTL	Sat.1	Gesamt
Stichprobenumfang: Programmtage (n)	28	28	28	28	112
Stichprobenumfang: Programmstunden (Std.:Min.)	672:00	672:00	672:00	672:00	2688:00
Sendungen: Nettosendezeit (Std.:Min.)	648:01	648:13	537:17	541:27	2374:58
Journalistische Informationssendungen Gesamt (Std.:Min.)	291:24	309:32	142:00	110:34	853:30
Journalistische Informationssendungen pro Sendetag (Std.:Min.)	10:24	11:03	5:04	3:57	30:28
Erfasste Beiträge (n)	8915	8504	4918	3890	26227
Beiträge mit Corona-Bezug (n)	2978	2934	1202	995	8109
Beiträge mit Corona-Bezug Gesamt (Std.:Min.)	128:11	137:48	47:02	32:33	345:34
Beiträge mit Corona-Bezug pro Sendetag (Std.:Min.)	04:35	04:55	01:41	01:10	12:21
Erfasste Länder/Regionen (n)	4302	3876	959	883	10020

Tabelle 2
Spartenschwerpunkte von Das Erste, ZDF, RTL und Sat.1 2020 und 2019
Zeitanteil in Prozent¹

Programmsparten	Das Erste	ZDF	RTL	Sat.1
Redaktionelle Programmangebote	96,4 (-0,1)	96,5 (-)	80,0 (-0,4)	80,6 (+0,1)
Journalistische Information	43,4 (+0,6)	46,1 (+1,2)	21,1 (+0,3)	16,5 (+0,5)
Sportsendungen	3,1 (-1,4)	3,6 (+0,6)	1,1 (-)	0,4 (+0,1)
Nonfiktionale Unterhaltung und Reality-TV	15,2 (+1,7)	10,8 (+0,4)	42,6 (+1,2)	44,0 (-1,3)
Fiktionale Unterhaltung	34,0 (-1,0)	35,5 (-2,2)	15,2 (-1,9)	19,7 (+0,8)
Sonstige Sendungen	0,7 (-)	0,5 (-)	-	0,0 (-)
Werbung, Sponsoring und Programmpromotion	3,6 (+0,1)	3,5 (-)	20,0 (+0,4)	19,4 (-0,1)
Gesamt	100	100	100	100

¹ Stichprobenerhebung 2020 und 2019: vier künstliche Programmwochen. Berechnungsbasis: 24 Stunden pro Tag (3.00-3.00 Uhr). In Klammern Abweichungen von der Jahresvollerhebung 2020. Positive Vorzeichen zeigen an, dass der Anteil in der Stichprobenerhebung höher ist als in der Jahresvollerhebung. Negative Vorzeichen zeigen an, dass der Anteil in der Stichprobenerhebung niedriger ist als in der Jahresvollerhebung.

Tabelle 3
Programmverantwortung für die journalistischen Informationssendungen

Zeitanteil in Prozent¹

Programmverantwortung	Das Erste	ZDF	RTL	Sat.1
Journalistische Information	43,4	46,1	21,1	16,5
Eigenprogramm	30,3	32,8	18,9	14,9
Überregionales Ersatzprogramm für Regionalfenster	-	-	1,2	-
Drittprogramme	-	-	1,0	1,6
ARD/ZDF-Gemeinschaftsprogramm Fremdverantwortung	4,6	8,5	-	-
ARD/ZDF-Gemeinschaftsprogramm Eigenverantwortung	8,5	4,8	-	-
Restliches Programm²	56,6	53,9	78,9	83,5
Gesamt	100	100	100	100

1 Stichprobenerhebung 2020: vier künstliche Programmwochen. Berechnungsbasis: 24 Stunden pro Tag (3.00-3.00 Uhr).

2 Sportsendungen, nonfiktionale Unterhaltung und Reality-TV, fiktionale Unterhaltung sowie sonstige Sendungen, Werbung und Promotion.

Tabelle 4
Produktionscharakteristik der journalistischen Informationssendungen

Zeitanteil in Prozent¹

Produktionscharakteristik	Das Erste	ZDF	RTL	Sat.1
Journalistische Information	43,4	46,1	21,1	16,5
Eigen-, Auftrags-, Koproduktionen	43,4	46,1	21,1	16,5
Kaufproduktionen	-	-	-	-
Restliches Programm²	56,6	53,9	78,9	83,5
Gesamt	100	100	100	100

1 Stichprobenerhebung 2020: vier künstliche Programmwochen. Berechnungsbasis: 24 Stunden pro Tag (3.00-3.00 Uhr).

2 Sportsendungen, nonfiktionale Unterhaltung und Reality-TV, fiktionale Unterhaltung sowie sonstige Sendungen, Werbung und Promotion.

Tabelle 5
Kurzfristige Sendungswiederholungen

Zeitanteil in Prozent¹

Formatgruppen	Das Erste	ZDF	RTL	Sat.1
Erstsendungen	83,1	87,3	67,3	64,6
Journalistische Information	38,1	41,8	19,1	16,5
Sportsendungen	3,1	3,6	1,1	0,4
Nonfiktionale Unterhaltung und Reality-TV	14,2	10,2	35,9	35,0
Fiktionale Unterhaltung	27,0	31,2	11,2	12,7
Sonstige Sendungen	0,7	0,5	-	0,0
Kurzfristige Sendungswiederholungen	13,3	9,2	12,7	16,0
Journalistische Information	5,3	4,3	2,0	-
Sportsendungen	-	-	-	-
Nonfiktionale Unterhaltung und Reality-TV	1,0	0,6	6,7	9,0
Fiktionale Unterhaltung	7,0	4,3	4,0	7,0
Sonstige Sendungen	-	-	-	0,0
Restliches Programm	3,6	3,5	20,0	19,4
Gesamt	100	100	100	100

1 Stichprobenerhebung 2020: vier künstliche Programmwochen. Berechnungsbasis: 24 Stunden pro Tag (3.00-3.00 Uhr).

Tabelle 6
Formate der journalistischen Informationssendungen

Zeitanteil in Prozent¹

Formatgruppen	Das Erste	ZDF	RTL	Sat.1
Journalistische Information	43,4	46,1	21,1	16,5
Nachrichtensendungen	9,2	8,8	4,5	2,9
<i>Hauptnachrichten</i>	1,1	1,4	1,5	1,1
<i>Nachrichtenmagazine und Nachtjournale</i>	2,6	2,2	1,3	-
<i>Sonstige Nachrichtensendungen</i>	5,3	5,1	0,2	0,2
<i>Integrierte Nachrichtenblöcke</i>	0,2	0,1	1,5	1,6
Magazinsendungen	24,8	26,1	15,2	9,9
<i>Morgen- und Mittagsmagazine</i>	12,0	12,1	8,7	9,8
<i>Sonstige Tageszeit-, Service- und Ratgebermagazine</i>	4,4	6,3	-	-
<i>Boulevardmagazine</i>	3,6	3,4	4,9	-
<i>Themenmagazine</i>	4,0	3,4	1,6	0,1
<i>Magazine für Kinder und Jugendliche</i>	0,8	0,9	-	-
Reportagen, Dokumentationen	4,9	7,2	1,0	2,8
Interview- und Talkformate	3,6	2,9	-	0,5
Sondersendungen	0,7	0,5	0,4	0,1
Sonstige journalistische Formate ²	0,2	0,4	-	0,3
Restliches Programm³	56,6	53,9	78,9	83,5
Gesamt	100	100	100	100

1 Stichprobenerhebung 2020: vier künstliche Programmwochen. Berechnungsbasis: 24 Stunden pro Tag (3.00-3.00 Uhr).

2 Ansprachen, Übertragungen etc.

3 Sportsendungen, nonfiktionale Unterhaltung und Reality-TV, fiktionale Unterhaltung sowie sonstige Sendungen, Werbung und Promotion.

Tabelle 7
Formate der journalistischen Informationssendungen

Zeitanteil in Prozent¹

Formatgruppen	Das Erste t=10:24	ZDF t=11:03	RTL t=5:04	Sat.1 t=3:57
Nachrichtensendungen	21,2	19,2	21,3	17,5
<i>Hauptnachrichten</i>	2,5	3,0	7,2	6,7
<i>Nachrichtenmagazine und Nachtjournale</i>	6,0	4,7	6,0	-
<i>Sonstige Nachrichtensendungen</i>	12,2	11,2	0,9	1,2
<i>Integrierte Nachrichtenblöcke</i>	0,5	0,3	7,2	9,6
Magazinsendungen	57,2	56,7	71,9	59,9
<i>Morgen- und Mittagsmagazine</i>	27,6	26,3	41,3	59,4
<i>Sonstige Tageszeit-, Service- und Ratgebermagazine</i>	10,3	13,7	-	-
<i>Boulevardmagazine</i>	8,2	7,5	23,0	-
<i>Themenmagazine</i>	9,3	7,3	7,6	0,5
<i>Magazine für Kinder und Jugendliche</i>	1,8	1,9	-	-
Reportagen, Dokumentationen	11,1	15,7	4,9	16,9
Interview- und Talkformate	8,3	6,3	-	3,0
Sondersendungen	1,8	1,1	1,9	0,7
Sonstige journalistische Formate ²	0,4	1,0	-	2,0
Gesamt	100	100	100	100

1 Stichprobenerhebung 2020: vier künstliche Programmwochen. Berechnungsbasis: Zeitumfang der journalistischen Informationssendungen pro Tag.

2 Ansprachen, Übertragungen etc.

Tabelle 8
Themenstruktur der journalistischen Information

Zeitumfang pro Tag in Std.:Min.¹

Themen	Das Erste	ZDF	RTL	Sat.1
Journalistische Information	10:24	11:03	5:04	3:57
Politische Themen	3:36	3:39	0:47	0:29
<i>Deutsche Politik</i>	2:11	2:26	0:35	0:22
<i>Internationale Politik</i>	1:25	1:13	0:12	0:07
Nichtpolitische Themen	6:11	6:48	3:52	3:05
<i>Wirtschaft</i>	0:36	0:35	0:06	0:07
<i>Gesellschaft</i>	2:17	2:22	0:27	0:31
<i>Wetter</i>	0:22	0:17	0:06	0:05
<i>Sonstige Service- und Ratgeberthemen</i>	0:48	0:53	0:31	0:29
<i>Human Touch: Zerstreuthemen</i>	1:17	1:40	2:11	1:40
<i>Human Touch: Angstthemen</i>	0:17	0:30	0:25	0:10
<i>Sport</i>	0:34	0:31	0:06	0:03
Thematisch nicht klassifizierbar	0:37	0:36	0:25	0:23
Restliches Programm²	13:36	12:57	18:56	20:03
Gesamt	24:00	24:00	24:00	24:00

1 Stichprobenerhebung 2020: vier künstliche Programmwochen. Berechnungsbasis: 24 Stunden pro Tag (3.00-3.00 Uhr).

2 Sportsendungen, nonfiktionale Unterhaltung und Reality-TV, fiktionale Unterhaltung sowie sonstige Sendungen, Werbung und Promotion.

Tabelle 9
Themenstruktur der journalistischen Information

Zeitanteil in Prozent¹

Themen	Das Erste	ZDF	RTL	Sat.1
Journalistische Information	43,4	46,1	21,1	16,5
Politische Themen	15,0	15,2	3,3	2,0
<i>Deutsche Politik</i>	9,1	10,1	2,4	1,5
<i>Internationale Politik</i>	5,9	5,1	0,9	0,5
Nichtpolitische Themen	25,8	28,4	16,1	12,9
<i>Wirtschaft</i>	2,5	2,5	0,4	0,5
<i>Gesellschaft</i>	9,5	9,9	1,9	2,2
<i>Wetter</i>	1,6	1,2	0,4	0,4
<i>Sonstige Service- und Ratgeberthemen</i>	3,3	3,6	2,2	2,0
<i>Human Touch: Zerstreuthemen</i>	5,3	6,9	9,1	6,9
<i>Human Touch: Angstthemen</i>	1,2	2,1	1,7	0,7
<i>Sport</i>	2,4	2,2	0,4	0,2
Thematisch nicht klassifizierbar	2,6	2,5	1,7	1,6
Restliches Programm²	56,6	53,9	78,9	83,5
Gesamt	100	100	100	100

1 Stichprobenerhebung 2020: vier künstliche Programmwochen. Berechnungsbasis: 24 Stunden pro Tag (3.00-3.00 Uhr).

2 Sportsendungen, nonfiktionale Unterhaltung und Reality-TV, fiktionale Unterhaltung sowie sonstige Sendungen, Werbung und Promotion.

Tabelle 10
Themenstruktur der journalistischen Information 2020 und 2019

Zeitanteil in Prozent¹

Themen	Das Erste	ZDF	RTL	Sat.1
Journalistische Information	43,4 (+2,7)²	46,1 (+1,2)	21,1 (-)	16,5 (+0,6)
Politische Themen	15,0 (+0,1)	15,2 (+0,7)	3,3 (+1,3)	2,0 (+0,4)
<i>Deutsche Politik</i>	9,1 (-0,5)	10,1 (+1,6)	2,4 (+1,0)	1,5 (+0,4)
<i>Internationale Politik</i>	5,9 (+0,6)	5,1 (-0,9)	0,9 (+0,3)	0,5 (-)
Nichtpolitische Themen	25,8 (+2,5)	28,4 (+0,3)	16,1 (-1,3)	12,9 (-)
<i>Wirtschaft</i>	2,5 (+1,1)	2,5 (+0,5)	0,4 (+0,3)	0,5 (+0,2)
<i>Gesellschaft</i>	9,5 (-0,5)	9,9 (-1,8)	1,9 (-0,4)	2,2 (-1,0)
<i>Wetter</i>	1,6 (-)	1,2 (-)	0,4 (-)	0,4 (-)
<i>Sonstige Service- und Ratgeberthemen</i>	3,3 (+0,7)	3,6 (+0,9)	2,2 (-0,1)	2,0 (+0,4)
<i>Human Touch: Zerstreuthemen</i>	5,3 (+1,5)	6,9 (+2,2)	9,1 (-0,8)	6,9 (+0,7)
<i>Human Touch: Angstthemen</i>	1,2 (-0,3)	2,1 (-1,2)	1,7 (-0,2)	0,7 (-0,3)
<i>Sport</i>	2,4 (-)	2,2 (-0,3)	0,4 (-0,1)	0,2 (-)
Thematisch nicht klassifizierbar	2,6 (+0,1)	2,5 (+0,2)	1,7 (-)	1,6 (+0,2)
Restliches Programm³	56,6 (-2,7)	53,9 (-1,2)	78,9 (-)	83,5 (-0,6)
Gesamt	100	100	100	100

1 Stichprobenerhebung 2020 und 2019: vier künstliche Programmwochen. Berechnungsbasis: 24 Stunden pro Tag (3.00-3.00 Uhr).

2 In Klammern Abweichungen von der Themenstruktur 2019. Positive Vorzeichen zeigen an, dass der Anteil in der Stichprobenerhebung 2020 höher ist als in der Stichprobenerhebung 2019. Negative Vorzeichen zeigen an, dass der Anteil 2020 niedriger ist als 2019.

3 Sportsendungen, nonfiktionale Unterhaltung und Reality-TV, fiktionale Unterhaltung sowie sonstige Sendungen, Werbung und Promotion.

Tabelle 11
Themenstruktur der journalistischen Information

Zeitanteil in Prozent¹

Themen	Das Erste t=10:24	ZDF t=11:03	RTL t=5:04	Sat.1 t=3:57
Politische Themen	34,6	33,0	15,5	12,2
<i>Deutsche Politik</i>	21,0	22,0	11,5	9,1
<i>Internationale Politik</i>	13,6	11,0	4,0	3,1
Nichtpolitische Themen	59,4	61,5	76,3	78,0
<i>Wirtschaft</i>	5,8	5,3	1,9	2,8
<i>Gesellschaft</i>	21,9	21,5	8,8	13,2
<i>Wetter</i>	3,6	2,6	2,1	2,2
<i>Sonstige Service- und Ratgeberthemen</i>	7,6	7,9	10,2	12,1
<i>Human Touch: Zerstreuthemen</i>	12,3	15,0	43,1	42,2
<i>Human Touch: Angstthemen</i>	2,8	4,5	8,2	4,1
<i>Sport</i>	5,4	4,7	2,0	1,4
Thematisch nicht klassifizierbar	6,0	5,5	8,2	9,8
Gesamt	100	100	100	100

¹ Stichprobenerhebung 2020: vier künstliche Programmwochen. Berechnungsbasis: Zeitumfang der journalistischen Informationssendungen pro Tag.

Tabelle 12
Themenstruktur der journalistischen Information 2020 und 2019

Zeitanteil in Prozent¹

Themen	Das Erste t=10:24 (+38 Min.)	ZDF t=11:03 (+16 Min.)	RTL t=5:04 (-)	Sat.1 t=3:57 (+8 Min.)
Politische Themen	34,6 (-1,9)	33,0 (+0,8)	15,5 (+5,9)	12,2 (+2,4)
<i>Deutsche Politik</i>	21,0 (-2,6)	22,0 (+3,1)	11,5 (+4,7)	9,1 (+2,5)
<i>Internationale Politik</i>	13,6 (+0,7)	11,0 (-2,3)	4,0 (+1,2)	3,1 (-0,1)
Nichtpolitische Themen	59,4 (+2,1)	61,5 (-1,2)	76,3 (-6,0)	78,0 (-3,4)
<i>Wirtschaft</i>	5,8 (+2,4)	5,3 (+0,9)	1,9 (+1,3)	2,8 (+0,7)
<i>Gesellschaft</i>	21,9 (-2,8)	21,5 (-4,8)	8,8 (-2,1)	13,2 (-7,0)
<i>Wetter</i>	3,6 (-0,2)	2,6 (-)	2,1 (+0,2)	2,2 (-)
<i>Sonstige Service- und Ratgeberthemen</i>	7,6 (+1,1)	7,9 (+1,8)	10,2 (-0,8)	12,1 (+2,0)
<i>Human Touch: Zerstreungsthemen</i>	12,3 (+3,1)	15,0 (+4,7)	43,1 (-3,0)	42,2 (+2,5)
<i>Human Touch: Angstthemen</i>	2,8 (-1,0)	4,5 (-3,0)	8,2 (-1,3)	4,1 (-1,9)
<i>Sport</i>	5,4 (-0,5)	4,7 (-0,8)	2,0 (-0,3)	1,4 (-0,3)
Thematisch nicht klassifizierbar	6,0 (-0,2)	5,5 (+0,4)	8,2 (+0,1)	9,8 (+1,0)
Gesamt	100	100	100	100

1 Stichprobenerhebung 2020 und 2019: vier künstliche Programmwochen. Berechnungsbasis: Zeitumfang der journalistischen Informationssendungen pro Tag.

Tabelle 13
Aktualität der journalistischen Information

Zeitanteil in Prozent¹

Aktualität	Das Erste	ZDF	RTL	Sat.1
Journalistische Information	43,4	46,1	21,1	16,5
Aktueller Beitragsanlass	25,4	24,8	10,7	7,4
Keine aktueller Beitragsanlass	15,4	18,8	8,7	7,5
Thematisch nicht klassifizierbar	2,6	2,5	1,7	1,6
Restliches Programm²	56,6	53,9	78,9	83,5
Gesamt	100	100	100	100

1 Stichprobenerhebung 2020: vier künstliche Programmwochen. Berechnungsbasis: 24 Stunden pro Tag (3.00-3.00 Uhr).

2 Sportsendungen, nonfiktionale Unterhaltung und Reality-TV, fiktionale Unterhaltung sowie sonstige Sendungen, Werbung und Promotion.

Tabelle 14
Aktualität der Themenbereiche der journalistischen Information

Zeitumfang pro Tag in Std.:Min.¹

Aktualität	Das Erste	ZDF	RTL	Sat.1
Journalistische Information	10:24	11:03	5:04	3:57
Politische Themen	3:36	3:39	0:47	0:29
<i>Aktueller Beitragsanlass</i>	2:57	2:50	0:42	0:27
<i>Kein aktueller Beitragsanlass</i>	0:39	0:49	0:05	0:02
Wirtschaft und Gesellschaft	2:53	2:57	0:33	0:38
<i>Aktueller Beitragsanlass</i>	1:22	1:23	0:19	0:22
<i>Kein aktueller Beitragsanlass</i>	1:31	1:34	0:14	0:16
Service- und Ratgeberthemen	1:10	1:10	0:37	0:34
<i>Aktueller Beitragsanlass</i>	0:36	0:32	0:17	0:13
<i>Kein aktueller Beitragsanlass</i>	0:34	0:38	0:20	0:21
Human Touch: Zerstreungs- und Angstthemen	1:34	2:10	2:36	1:50
<i>Aktueller Beitragsanlass</i>	0:42	0:45	1:11	0:42
<i>Kein aktueller Beitragsanlass</i>	0:52	1:25	1:25	1:08
Sport	0:34	0:31	0:06	0:03
<i>Aktueller Beitragsanlass</i>	0:28	0:27	0:06	0:02
<i>Kein aktueller Beitragsanlass</i>	0:06	0:04	0:00	0:01
Thematisch nicht klassifizierbar	0:37	0:36	0:25	0:23
Restliches Programm²	13:36	12:57	18:56	20:03
Gesamt	24:00	24:00	24:00	24:00

1 Stichprobenerhebung 2020: vier künstliche Programmwochen. Berechnungsbasis: 24 Stunden pro Tag (3.00-3.00 Uhr).

2 Sportsendungen, nonfiktionale Unterhaltung und Reality-TV, fiktionale Unterhaltung sowie sonstige Sendungen, Werbung und Promotion.

Tabelle 15
Aktualität der Themenbereiche der journalistischen Information

Zeitanteil in Prozent¹

Aktualität	Das Erste	ZDF	RTL	Sat.1
Journalistische Information	43,4	46,1	21,1	16,5
Politische Themen	15,0	15,2	3,3	2,0
<i>Aktueller Beitragsanlass</i>	12,3	11,8	2,9	1,9
<i>Kein aktueller Beitragsanlass</i>	2,7	3,4	0,4	0,1
Wirtschaft und Gesellschaft	12,0	12,4	2,3	2,7
<i>Aktueller Beitragsanlass</i>	5,7	5,8	1,3	1,5
<i>Kein aktueller Beitragsanlass</i>	6,3	6,6	1,0	1,2
Service- und Ratgeberthemen	4,9	4,8	2,6	2,4
<i>Aktueller Beitragsanlass</i>	2,5	2,2	1,2	0,9
<i>Kein aktueller Beitragsanlass</i>	2,4	2,6	1,4	1,5
Human Touch: Zerstreuungs- und Angstthemen	6,5	9,0	10,8	7,6
<i>Aktueller Beitragsanlass</i>	2,9	3,1	4,9	2,9
<i>Kein aktueller Beitragsanlass</i>	3,6	5,9	5,9	4,7
Sport	2,4	2,2	0,4	0,2
<i>Aktueller Beitragsanlass</i>	2,0	1,9	0,4	0,1
<i>Kein aktueller Beitragsanlass</i>	0,4	0,3	0,0	0,1
Thematisch nicht klassifizierbar	2,6	2,5	1,7	1,6
Restliches Programm²	56,6	53,9	78,9	83,5
Gesamt	100	100	100	100

1 Stichprobenerhebung 2020: vier künstliche Programmwochen. Berechnungsbasis: 24 Stunden pro Tag (3.00-3.00 Uhr).

2 Sportsendungen, nonfiktionale Unterhaltung und Reality-TV, fiktionale Unterhaltung sowie sonstige Sendungen, Werbung und Promotion.

Tabelle 16
Inhalte der Berichterstattung über deutsche Politik –
Sachthemen, Strukturen und Prozesse

Zeitanteil in Prozent¹

Themen	Das Erste	ZDF	RTL	Sat.1
Journalistische Information	43,4	46,1	21,1	16,5
Deutsche Politik	9,1	10,1	2,4	1,5
<i>Sachthemen (Policy)</i>	5,6	6,0	1,8	1,1
<i>Sachthemen sowie Strukturen und Prozesse</i>	2,5	3,2	0,4	0,3
<i>Strukturen und Prozesse (Politics/Polity)</i>	1,0	0,9	0,2	0,1
Internationale Politik	5,9	5,1	0,9	0,5
Nichtpolitische Themen	25,8	28,4	16,1	12,9
Thematisch nicht klassifizierbar	2,6	2,5	1,7	1,6
Restliches Programm²	56,6	53,9	78,9	83,5
Gesamt	100	100	100	100

1 Stichprobenerhebung 2020: vier künstliche Programmwochen. Berechnungsbasis: 24 Stunden pro Tag (3.00-3.00 Uhr).

2 Sportsendungen, nonfiktionale Unterhaltung und Reality-TV, fiktionale Unterhaltung sowie sonstige Sendungen, Werbung und Promotion.

Tabelle 17
Formate der Politikberichterstattung

Zeitanteil in Prozent¹

Formatgruppen	Das Erste t=3:36	ZDF t=3:39	RTL t=0:47	Sat.1 t=0:29
Nachrichtensendungen	38,3	35,1	65,6	77,4
<i>Hauptnachrichten</i>	5,0	5,1	21,2	30,6
<i>Nachrichtenmagazine und Nachtjournale</i>	11,0	10,2	19,3	-
<i>Sonstige Nachrichtensendungen</i>	21,5	19,4	2,0	-
<i>Integrierte Nachrichtenblöcke</i>	0,8	0,4	23,1	46,8
Magazinsendungen	36,7	34,0	31,4	20,3
<i>Morgen- und Mittagsmagazine</i>	22,1	22,1	16,5	20,3
<i>Sonstige Tageszeit-, Service- und Ratgebermagazine</i>	0,6	4,1	-	-
<i>Boulevardmagazine</i>	2,5	0,8	3,4	-
<i>Themenmagazine</i>	11,5	7,0	11,5	-
Reportagen, Dokumentationen	5,5	13,4	-	-
Interview- und Talkformate	16,4	13,7	-	-
Sondersendungen	3,1	2,1	3,0	2,3
Sonstige journalistische Formate ²	-	1,7	-	-
Gesamt	100	100	100	100

1 Stichprobenerhebung 2020: vier künstliche Programmwochen. Berechnungsbasis: Zeitumfang der Politikberichterstattung pro Tag.

2 Ansprachen, Übertragungen etc.

Tabelle 18
Themenstruktur der Nachrichtensendungen

Zeitanteil in Prozent¹

Themen	Das Erste t=2:13	ZDF t=2:07	RTL t=1:05	Sat.1 t=0:42
Politische Themen	62,5	60,3	47,5	54,1
<i>Deutsche Politik</i>	37,3	33,3	31,8	38,7
<i>Internationale Politik</i>	25,2	27,0	15,7	15,4
Nichtpolitische Themen	31,5	34,0	48,0	42,6
<i>Wirtschaft</i>	7,5	7,3	4,7	5,0
<i>Gesellschaft</i>	11,1	14,6	12,6	13,4
<i>Wetter</i>	5,4	3,0	5,6	10,0
<i>Sonstige Service- und Ratgeberthemen</i>	0,5	0,5	1,6	0,5
<i>Human Touch: Zerstreuthemen</i>	1,4	2,0	6,4	3,7
<i>Human Touch: Angstthemen</i>	2,0	3,2	8,7	7,4
<i>Sport</i>	3,6	3,4	8,4	2,6
Thematisch nicht klassifizierbar	6,0	5,7	4,5	3,3
Gesamt	100	100	100	100

¹ Stichprobenerhebung 2020: vier künstliche Programmwochen. Berechnungsbasis: Zeitumfang der Nachrichtensendungen pro Tag.

Tabelle 19
Themenstruktur der Magazinsendungen

Zeitanteil in Prozent¹

Themen	Das Erste t=5:58	ZDF t=6:16	RTL t=3:39	Sat.1 t=2:22
Politische Themen	22,2	19,8	6,7	4,2
<i>Deutsche Politik</i>	13,3	13,6	6,1	3,5
<i>Internationale Politik</i>	8,9	6,2	0,6	0,7
Nichtpolitische Themen	70,8	74,5	83,6	81,9
<i>Wirtschaft</i>	5,4	3,7	1,3	2,9
<i>Gesellschaft</i>	22,8	21,6	7,8	11,0
<i>Wetter</i>	4,2	3,5	1,2	0,7
<i>Sonstige Service- und Ratgeberthemen</i>	12,3	11,7	13,7	15,5
<i>Human Touch: Zerstreuthemen</i>	14,8	20,8	52,1	47,5
<i>Human Touch: Angstthemen</i>	3,8	6,1	7,3	2,8
<i>Sport</i>	7,5	7,1	0,2	1,5
Thematisch nicht klassifizierbar	7,0	5,7	9,7	13,9
Gesamt	100	100	100	100

¹ Stichprobenerhebung 2020: vier künstliche Programmwochen. Berechnungsbasis: Zeitumfang der Magazinsendungen pro Tag.

Tabelle 20
Themenstruktur der Reportagen und Dokumentationen

Zeitanteil in Prozent¹

Themen	Das Erste t=1:10	ZDF t=1:44	RTL t=0:15	Sat.1 t=0:40
Politische Themen	17,1	28,4	-	-
<i>Deutsche Politik</i>	8,0	17,5	-	-
<i>Internationale Politik</i>	9,1	10,9	-	-
Nichtpolitische Themen	79,7	66,9	94,9	97,0
<i>Wirtschaft</i>	7,7	9,5	-	0,8
<i>Gesellschaft</i>	45,3	33,6	8,3	22,1
<i>Wetter</i>	-	-	-	-
<i>Sonstige Service- und Ratgeberthemen</i>	3,3	5,3	-	9,9
<i>Human Touch: Zerstreuthemen</i>	19,4	15,4	86,6	57,6
<i>Human Touch: Angstthemen</i>	1,7	3,1	-	6,6
<i>Sport</i>	2,3	-	-	-
Thematisch nicht klassifizierbar	3,2	4,7	5,1	3,0
Gesamt	100	100	100	100

¹ Stichprobenerhebung 2020: vier künstliche Programmwochen. Berechnungsbasis: Zeitumfang der Reportagen und Dokumentationen pro Tag.

Tabelle 21
Themenstruktur der Interview- und Talkformate

Zeitanteil in Prozent¹

Themen	Das Erste t=0:52	ZDF t=0:42	RTL t=0:00	Sat.1 t=0:07
Politische Themen	68,5	71,6	-	-
<i>Deutsche Politik</i>	45,0	65,2	-	-
<i>Internationale Politik</i>	23,5	6,4	-	-
Nichtpolitische Themen	28,2	23,6	-	96,7
<i>Wirtschaft</i>	1,5	2,8	-	-
<i>Gesellschaft</i>	9,7	12,9	-	9,1
<i>Wetter</i>	-	-	-	-
<i>Sonstige Service- und Ratgeberthemen</i>	0,9	-	-	-
<i>Human Touch: Zerstreuthemen</i>	14,8	6,5	-	87,6
<i>Human Touch: Angstthemen</i>	-	-	-	-
<i>Sport</i>	1,3	1,4	-	-
Thematisch nicht klassifizierbar	3,3	4,8	-	3,3
Gesamt	100	100	-	100

¹ Stichprobenerhebung 2020: vier künstliche Programmwochen. Berechnungsbasis: Zeitumfang der Interview- und Talkformate pro Tag.

Tabelle 22
Ebenen der nationalen und internationalen Politikberichterstattung

Zeitanteil in Prozent¹

Ebenen	Das Erste	ZDF	RTL	Sat.1
Deutsche Politik	9,1	10,1	2,4	1,5
Bezug zur Bundespolitik	8,2	9,0	2,1	1,4
Ausschließlich Bezug zur Länder-/ Regional-/Kommunalpolitik	0,9	1,1	0,3	0,1
Internationale Politik	5,9	5,1	0,9	0,5
Europapolitik ohne Deutschlandbezug	2,4	2,7	0,5	0,2
Politik nicht europäischer Länder	3,5	2,4	0,4	0,3
Restliches Programm²	85,0	84,8	96,7	98,0
Gesamt	100	100	100	100

1 Stichprobenerhebung 2020: vier künstliche Programmwochen. Berechnungsbasis: 24 Stunden pro Tag (3.00-3.00 Uhr).

2 Sportsendungen, nonfiktionale Unterhaltung und Reality-TV, fiktionale Unterhaltung, sonstige Sendungen, Werbung und Promotion sowie thematisch nicht klassifizierbare Beiträge und sonstige journalistische Themen.

Tabelle 23
Bezüge zu Ostdeutschland in der Berichterstattung
über politische, wirtschaftliche oder gesellschaftliche Themen

Zeitanteil in Prozent¹

	Das Erste	ZDF	RTL	Sat.1
Berichterstattung über politische, wirtschaftliche oder gesellschaftliche Themen	27,0	27,6	5,6	4,7
Deutschlandbezüge	21,5	21,9	4,7	3,9
<i>Bezug zu Ostdeutschland</i>	5,8	7,1	1,4	0,6
<i>Kein Bezug zu Ostdeutschland</i>	15,7	14,8	3,3	3,3
Ausschließlich internationale Bezüge	5,5	5,7	0,9	0,8
Restliche journalistische Information	16,4	18,5	15,5	11,8
Restliches Programm²	56,6	53,9	78,9	83,5
Gesamt	100	100	100	100

1 Stichprobenerhebung 2020: vier künstliche Programmwochen. Berechnungsbasis: 24 Stunden pro Tag (3.00-3.00 Uhr).

2 Sportsendungen, nonfiktionale Unterhaltung und Reality-TV, fiktionale Unterhaltung, sonstige Sendungen, Werbung und Promotion sowie thematisch nicht klassifizierbare Beiträge.

Tabelle 24
Top-20-Länder in der Berichterstattung
über politische, wirtschaftliche oder gesellschaftliche Themen
Anzahl der erfassten internationalen Bezüge (abs.)¹

Länder	Nachrichten	Magazine	Sonstige	Gesamt
USA	1063	341	76	1480
Europäische Union – EU ²	655	265	55	975
Pauschaler Europa-Bezug	515	222	73	810
Frankreich	416	148	33	597
Großbritannien	319	174	28	521
Italien	261	139	38	438
China	283	113	27	423
Globaler Weltbezug	220	93	21	334
Russland	168	57	16	241
Spanien	125	76	18	219
Österreich	90	78	26	194
Türkei	125	40	8	173
Niederlande	111	40	16	167
Iran	111	41	5	157
Griechenland	91	53	11	155
Irak	131	12	1	144
Syrien	111	22	4	137
Libyen	110	21	1	132
Polen	89	32	6	127
Belgien	97	25	1	123
Sonstige Länder	1627	657	189	2473
Gesamt	6718	2649	653	10020

1 Stichprobenerhebung 2020: vier künstliche Programmwochen.

2 EU als Staatengemeinschaft.

Tabelle 25
Weltmächte und Regionen in der Berichterstattung
über politische, wirtschaftliche oder gesellschaftliche Themen

Anzahl der erfassten internationalen Bezüge (abs.)¹

Regionen	Nachrichten	Magazine	Sonstige	Gesamt
Europa	3463	1496	377	5336
USA	1063	341	76	1480
Naher und mittlerer Osten ²	815	169	31	1015
China	283	113	27	423
Asien ³	186	129	36	351
Globaler Weltbezug	220	93	21	334
Amerika ⁴	164	95	40	299
Nordafrika ⁵	182	60	9	251
Russland	168	57	16	241
Afrika	122	72	14	208
Australien, Neuseeland und Ozeanien	51	23	6	80
Sonstiger Regionen-Bezug	1	1	-	2
Gesamt	6718	2649	653	10020

1 Stichprobenerhebung 2020: vier künstliche Programmwochen.

2 Einschl. Türkei, Israel/Palästina und Afghanistan.

3 Ohne Vorderasien, Afghanistan und China.

4 Ohne USA.

5 Marokko, Algerien, Tunesien, Libyen, Ägypten, Westsahara, Mauretanien und Mali.

Tabelle 26
Umfang der Corona-Berichterstattung

Zeitumfang pro Tag in Std.:Min.¹

Corona-Bezug	Das Erste	ZDF	RTL	Sat.1
Journalistische Information	10:24	11:03	5:04	3:57
Mit Bezug zu Corona	4:35	4:55	1:41	1:10
Ohne Bezug zu Corona	5:12	5:32	2:58	2:24
Thematisch nicht klassifizierbar	0:37	0:36	0:25	0:23
Restliches Programm²	13:36	12:57	18:56	20:03
Gesamt	24:00	24:00	24:00	24:00

1 Stichprobenerhebung 2020: vier künstliche Programmwochen. Berechnungsbasis: 24 Stunden pro Tag (3.00-3.00 Uhr).

2 Sportsendungen, nonfiktionale Unterhaltung und Reality-TV, fiktionale Unterhaltung sowie sonstige Sendungen, Werbung und Promotion.

Tabelle 27
Anteil der Corona-Berichterstattung an der Informationssendezeit

Zeitanteil in Prozent¹

Corona-Bezug	Das Erste t=10:24	ZDF t=11:03	RTL t=5:04	Sat.1 t=3:57
Mit Bezug zu Corona	44,0	44,5	33,1	29,4
Ohne Bezug zu Corona	50,0	50,0	58,7	60,8
Thematisch nicht klassifizierbar	6,0	5,5	8,2	9,8
Gesamt	100	100	100	100

1 Stichprobenerhebung 2020: vier künstliche Programmwochen. Berechnungsbasis: Zeitumfang der journalistischen Informationssendungen pro Tag.

Tabelle 28
Themenstruktur der Corona-Berichterstattung

Zeitumfang pro Tag in Std.:Min.¹

Themen	Das Erste	ZDF	RTL	Sat.1
Politische Themen	2:17	2:17	0:34	0:21
<i>Deutsche Politik</i>	1:32	1:37	0:26	0:16
<i>Internationale Politik</i>	0:45	0:40	0:08	0:05
Nichtpolitische Themen	2:18	2:38	1:07	0:49
<i>Wirtschaft</i>	0:20	0:24	0:04	0:05
<i>Gesellschaft</i>	1:01	1:01	0:15	0:11
<i>Wetter</i>	0:00	0:00	0:00	-
<i>Sonstige Service- und Ratgeberthemen</i>	0:19	0:24	0:14	0:10
<i>Human Touch: Zerstreuthemen</i>	0:25	0:36	0:30	0:21
<i>Human Touch: Angstthemen</i>	0:01	0:01	0:02	0:01
<i>Sport</i>	0:12	0:12	0:02	0:01
Gesamt	4:35	4:55	1:41	1:10

¹ Stichprobenerhebung 2020: vier künstliche Programmwochen. Berechnungsbasis: Zeitumfang der Berichterstattung mit Bezug zu Corona pro Tag.

Tabelle 29
Themenstruktur der Corona-Berichterstattung

Zeitanteil in Prozent¹

Themen	Das Erste t=4:35	ZDF t=4:55	RTL t=1:41	Sat.1 t=1:10
Politische Themen	49,6	46,6	33,4	30,5
<i>Deutsche Politik</i>	33,3	33,0	25,2	23,4
<i>Internationale Politik</i>	16,3	13,6	8,2	7,1
Nichtpolitische Themen	50,4	53,4	66,6	69,5
<i>Wirtschaft</i>	7,4	8,3	4,2	6,9
<i>Gesellschaft</i>	22,3	20,6	14,6	15,8
<i>Wetter</i>	0,0	0,0	0,1	-
<i>Sonstige Service- und Ratgeberthemen</i>	6,8	8,1	13,4	14,9
<i>Human Touch: Zerstreuthemen</i>	9,1	12,2	30,0	30,4
<i>Human Touch: Angstthemen</i>	0,4	0,3	2,2	0,3
<i>Sport</i>	4,4	3,9	2,1	1,2
Gesamt	100	100	100	100

¹ Stichprobenerhebung 2020: vier künstliche Programmwochen. Berechnungsbasis: Zeitumfang der Berichterstattung mit Bezug zu Corona pro Tag.

Tabelle 30
Formate der Corona-Berichterstattung

Zeitanteil in Prozent¹

Formatgruppen	Das Erste t=4:35	ZDF t=4:55	RTL t=1:41	Sat.1 t=1:10
Nachrichtensendungen	24,8	23,4	32,2	32,1
<i>Hauptnachrichten</i>	2,6	3,4	9,8	12,0
<i>Nachrichtenmagazine und Nachtjournale</i>	7,4	6,1	10,1	-
<i>Sonstige Nachrichtensendungen</i>	14,1	13,6	0,7	-
<i>Integrierte Nachrichtenblöcke</i>	0,7	0,3	11,6	20,1
Magazinsendungen	54,3	54,2	65,5	57,7
<i>Morgen- und Mittagsmagazine</i>	30,6	29,1	33,2	57,7
<i>Sonstige Tageszeit-, Service und Ratgebermagazine</i>	6,4	12,1	-	-
<i>Boulevardmagazine</i>	7,6	4,8	18,0	-
<i>Themenmagazine</i>	9,7	8,0	14,3	-
<i>Magazine für Kinder und Jugendliche</i>	-	0,2	-	-
Reportagen, Dokumentationen	3,4	7,2	0,2	3,7
Interview- und Talkformate	12,8	10,5	-	2,5
Sondersendungen	4,0	2,4	2,1	2,2
Sonstige journalistische Formate	0,7	2,3	-	1,8
Gesamt	100	100	100	100

¹ Stichprobenerhebung 2020: vier künstliche Programmwochen. Berechnungsbasis: Zeitumfang der Berichterstattung mit Bezug zu Corona pro Tag.

Tabelle 31
Corona-Bezüge in den Themenbereichen der journalistischen Information

Zeitanteil in Prozent¹

Themen	Das Erste	ZDF	RTL	Sat.1
Journalistische Information	43,4	46,1	21,1	16,5
Politische Themen	15,0	15,2	3,3	2,0
<i>Mit Bezug zu Corona</i>	9,5	9,5	2,3	1,5
<i>Ohne Bezug zu Corona</i>	5,5	5,7	1,0	0,5
Wirtschaft und Gesellschaft	12,0	12,4	2,3	2,7
<i>Mit Bezug zu Corona</i>	5,6	5,9	1,4	1,1
<i>Ohne Bezug zu Corona</i>	6,4	6,5	0,9	1,6
Service- und Ratgeberthemen	4,9	4,8	2,6	2,4
<i>Mit Bezug zu Corona</i>	1,3	1,7	0,9	0,7
<i>Ohne Bezug zu Corona</i>	3,6	3,1	1,7	1,7
Human Touch: Zerstreungs- und Angstthemen	6,5	9,0	10,8	7,6
<i>Mit Bezug zu Corona</i>	1,8	2,6	2,2	1,5
<i>Ohne Bezug zu Corona</i>	4,7	6,4	8,6	6,1
Sport	2,4	2,2	0,4	0,2
<i>Mit Bezug zu Corona</i>	0,8	0,8	0,1	0,0
<i>Ohne Bezug zu Corona</i>	1,6	1,4	0,3	0,2
Thematisch nicht klassifizierbar	2,6	2,5	1,7	1,6
Restliches Programm²	56,6	53,9	78,9	83,5
Gesamt	100	100	100	100

1 Stichprobenerhebung 2020: vier künstliche Programmwochen. Berechnungsbasis: 24 Stunden pro Tag (3.00-3.00 Uhr).

2 Sportsendungen, nonfiktionale Unterhaltung und Reality-TV, fiktionale Unterhaltung sowie sonstige Sendungen, Werbung und Promotion.

Tabelle 32
Internationale Corona-Bezüge in der Berichterstattung
über politische, wirtschaftliche oder gesellschaftliche Themen

Anzahl der erfassten internationalen Bezüge (abs.)¹

Länder	Mit Corona- Bezug	Ohne Corona- Bezug	Gesamt
USA	743	737	1480
Europäische Union – EU ²	613	362	975
Pauschaler Europa-Bezug	558	252	810
Frankreich	395	202	597
Großbritannien	348	173	521
Italien	306	132	438
China	311	112	423
Globaler Weltbezug	160	174	334
Russland	44	197	241
Spanien	159	60	219
Österreich	132	62	194
Türkei	23	150	173
Niederlande	125	42	167
Iran	15	142	157
Griechenland	43	112	155
Irak	3	141	144
Syrien	12	125	137
Libyen	2	130	132
Polen	66	61	127
Belgien	42	81	123
Sonstige Länder	1194	1279	2473
Gesamt	5294	4726	10020

1 Stichprobenerhebung 2020: vier künstliche Programmwochen.

2 EU als Staatengemeinschaft.

2 Teilstudie 2: Stichprobenkonzept und Stichprobenplan

Die zweite Teilstudie der ARD/ZDF-Programmanalyse beruht auf jährlich durchgeführten Stichprobenerhebungen. Seit dem Untersuchungsjahr 2019 wird die Programmstichprobe anhand eines Zufallsverfahrens ausgewählt, das im Folgenden beschrieben wird.

Grundgesamtheit

Die Grundgesamtheit der Stichprobenerhebungen sind die linear ausgestrahlten Programmangebote von Das Erste, ZDF, RTL und Sat.1 in einem Kalenderjahr. Die Stichprobenerhebungen repräsentieren die gesamte Sendezeit dieser vier Programme, 24 Stunden pro Tag, im jeweiligen Untersuchungszeitraum.

Umfang der Stichprobenerhebung

Der Umfang der Stichprobenerhebung beträgt 28 Programmtage bzw. vier Programmwochen.

Auswahlverfahren

Für die Auswahl der Programmtage wird ein nach Jahresquartalen geschichtetes Zufallsauswahlverfahren verwendet, dessen Resultat vier künstliche Programmwochen sind.³

Konkret wird für die Stichprobenziehung in jedem Jahresquartal die Gesamtzahl der Tage durch 7 geteilt. Damit errechnete sich pro Quartal ein Abstand von 13 Tagen zwischen den sieben Stichprobentagen. Der Starttag der Zählung wird pro Jahresquartal zufällig bestimmt: Zuerst wird der letztmögliche Anfangstag der Zählung berechnet und dann der erste Stichprobentag mit der Excel-Funktion „Zufallszahl“ generiert.

Stichprobenplan für das Untersuchungsjahr 2020

Die Ergebnisse dieser Prozedur für das Untersuchungsjahr 2020 sind in den beiden nachfolgenden Übersichten dokumentiert.

Fazit

Auf der Grundlage der Ergebnisse der Sekundäranalyse der AGF-Programmcodierung, die im Rahmen der ersten Teilstudie durchgeführt wird, sind die Programmstrukturen der vier Programme im Untersuchungsjahr 2020 bekannt. Die Stichprobenerhebung repräsentiert diese Programmstrukturen und in diesem Kontext auch die Programmangebote, die in Teilstudie 1 der Sparte der journalistischen Information zugeordnet werden.

³ Vgl. Hester, Joe Bob/Elizabeth Dougall: The efficiency of constructed week sampling for content analysis of online news. In: Journalism & Mass Communication Quarterly 84, 2007, S. 811-824; Luke, Douglas A./Charlene A. Caburnay/Elisia L. Cohen: How much is enough? New recommendations for using constructed weeksampling in newspaper content analysis of health stories. In: Communication Methods and Measures 5, 2011, S. 76-91.

Übersicht 1

Stichprobenplan 2020: Jahresübersicht*

*Die 28 Stichprobentage sind mit den Quartalsfarben markiert.

Woche	Montag	Dienstag	Mittwoch	Donnerstag	Freitag	Samstag	Sonntag
Januar							
KW 1			01.01.	02.01.	03.01.	04.01.	05.01.
KW 2	06.01.	07.01.	08.01.	09.01.	10.01.	11.01.	12.01.
KW 3	13.01.	14.01.	15.01.	16.01.	17.01.	18.01.	19.01.
KW 4	20.01.	21.01.	22.01.	23.01.	24.01.	25.01.	26.01.
KW 5	27.01.	28.01.	29.01.	30.01.	31.01.	01.02.	02.02.
Februar							
KW 6	03.02.	04.02.	05.02.	06.02.	07.02.	08.02.	09.02.
KW 7	10.02.	11.02.	12.02.	13.02.	14.02.	15.02.	16.02.
KW 8	17.02.	18.02.	19.02.	20.02.	21.02.	22.02.	23.02.
KW 9	24.02.	25.02.	26.02.	27.02.	28.02.	29.02.	01.03.
März							
KW 10	02.03.	03.03.	04.03.	05.03.	06.03.	07.03.	08.03.
KW 11	09.03.	10.03.	11.03.	12.03.	13.03.	14.03.	15.03.
KW 12	16.03.	17.03.	18.03.	19.03.	20.03.	21.03.	22.03.
KW 13	23.03.	24.03.	25.03.	26.03.	27.03.	28.03.	29.03.
April							
KW 14	30.03.	31.03.	01.04.	02.04.	03.04.	04.04.	05.04.
KW 15	06.04.	07.04.	08.04.	09.04.	10.04.	11.04.	12.04.
KW 16	13.04.	14.04.	15.04.	16.04.	17.04.	18.04.	19.04.
KW 17	20.04.	21.04.	22.04.	23.04.	24.04.	25.04.	26.04.
KW 18	27.04.	28.04.	29.04.	30.04.	01.05.	02.05.	03.05.
Mai							
KW 19	04.05.	05.05.	06.05.	07.05.	08.05.	09.05.	10.05.
KW 20	11.05.	12.05.	13.05.	14.05.	15.05.	16.05.	17.05.
KW 21	18.05.	19.05.	20.05.	21.05.	22.05.	23.05.	24.05.
KW 22	25.05.	26.05.	27.05.	28.05.	29.05.	30.05.	31.05.
Juni							
KW 23	01.06.	02.06.	03.06.	04.06.	05.06.	06.06.	07.06.
KW 24	08.06.	09.06.	10.06.	11.06.	12.06.	13.06.	14.06.
KW 25	15.06.	16.06.	17.06.	18.06.	19.06.	20.06.	21.06.
KW 26	22.06.	23.06.	24.06.	25.06.	26.06.	27.06.	28.06.
Juli							
KW 27	29.06.	30.06.	01.07.	02.07.	03.07.	04.07.	05.07.
KW 28	06.07.	07.07.	08.07.	09.07.	10.07.	11.07.	12.07.
KW 29	13.07.	14.07.	15.07.	16.07.	17.07.	18.07.	19.07.
KW 30	20.07.	21.07.	22.07.	23.07.	24.07.	25.07.	26.07.
KW 31	27.07.	28.07.	29.07.	30.07.	31.07.	01.08.	02.08.
August							
KW 32	03.08.	04.08.	05.08.	06.08.	07.08.	08.08.	09.08.
KW 33	10.08.	11.08.	12.08.	13.08.	14.08.	15.08.	16.08.
KW 34	17.08.	18.08.	19.08.	20.08.	21.08.	22.08.	23.08.
KW 35	24.08.	25.08.	26.08.	27.08.	28.08.	29.08.	30.08.
September							
KW 36	31.08.	01.09.	02.09.	03.09.	04.09.	05.09.	06.09.
KW 37	07.09.	08.09.	09.09.	10.09.	11.09.	12.09.	13.09.
KW 38	14.09.	15.09.	16.09.	17.09.	18.09.	19.09.	20.09.
KW 39	21.09.	22.09.	23.09.	24.09.	25.09.	26.09.	27.09.
Oktober							
KW 40	28.09.	29.09.	30.09.	01.10.	02.10.	03.10.	04.10.
KW 41	05.10.	06.10.	07.10.	08.10.	09.10.	10.10.	11.10.
KW 42	12.10.	13.10.	14.10.	15.10.	16.10.	17.10.	18.10.
KW 43	19.10.	20.10.	21.10.	22.10.	23.10.	24.10.	25.10.
KW 44	26.10.	27.10.	28.10.	29.10.	30.10.	31.10.	01.11.
November							
KW 45	02.11.	03.11.	04.11.	05.11.	06.11.	07.11.	08.11.
KW 46	09.11.	10.11.	11.11.	12.11.	13.11.	14.11.	15.11.
KW 47	16.11.	17.11.	18.11.	19.11.	20.11.	21.11.	22.11.
KW 48	23.11.	24.11.	25.11.	26.11.	27.11.	28.11.	29.11.
Dezember							
KW 49	30.11.	01.12.	02.12.	03.12.	04.12.	05.12.	06.12.
KW 50	07.12.	08.12.	09.12.	10.12.	11.12.	12.12.	13.12.
KW 51	14.12.	15.12.	16.12.	17.12.	18.12.	19.12.	20.12.
KW 52	21.12.	22.12.	23.12.	24.12.	25.12.	26.12.	27.12.
KW 53	28.12.	29.12.	30.12.	31.12.			

Übersicht 2
Stichprobenplan 2020: Vier künstliche Programmwochen

1. Quartal			2. Quartal			3. Quartal			4. Quartal		
KW	Datum	Tag	KW	Datum	Tag	KW	Datum	Tag	KW	Datum	Tag
02	07.01.	Di.	14	03.04.	Fr.	28	08.07.	Mi.	40	04.10.	So.
04	20.01.	Mo.	16	16.04.	Do.	30	21.07.	Di.	42	17.10.	Sa.
05	02.02.	So.	18	29.04.	Mi.	32	03.08.	Mo.	44	30.10.	Fr.
07	15.02.	Sa.	20	12.05.	Di.	33	16.08.	So.	46	12.11.	Do.
09	28.02.	Fr.	22	25.05.	Mo.	35	29.08.	Sa.	48	25.11.	Mi.
11	12.03.	Do.	23	07.06.	So.	37	11.09.	Fr.	50	08.12.	Di.
13	25.03.	Mi.	25	20.06.	Sa.	39	24.09.	Do.	52	21.12.	Mo.

3 Teilstudie 2: Reliabilität der Beitragscodierung 2020

Im Mittelpunkt des zweiten Teils der ARD/ZDF-Programmanalyse steht die Beitragsanalyse, in der die Inhalte der journalistischen Informationssendungen detailliert analysiert werden. Entscheidend für die methodische Qualität dieser Analysen ist, dass die drei Mitarbeiterinnen und Mitarbeiter, die das Fernsehmaterial auswerten, das Untersuchungsinstrument gleich anwenden. Um das zu überprüfen, wurden im Untersuchungsjahr 2020 zwei Reliabilitätstests durchgeführt, der erste direkt im Anschluss an die Schulungsphase im April, der zweite im August 2020.

Für die Auswertung der Tests wurde der von Benjamin Fretwurst eingeführte Kennwert >Lotus< verwendet.⁴ Es handelt sich dabei um einen einfach interpretierbaren Reliabilitätskoeffizienten, mit dem die Intercoderreliabilität für mehr als zwei Codierende und sämtliche Skalenniveaus ermittelt werden kann. Der Koeffizient drückt die „prozentuale Übereinstimmung aller Codierenden mit dem am häufigsten codierten Wert pro Fall“⁵ aus.

Im Fall der auf journalistische Informationssendungen im Fernsehen bezogenen Beitragsanalyse ist die Reliabilität (1) bei der Bildung der Untersuchungseinheiten von derjenigen (2) bei der inhaltlichen Codierung zu unterscheiden. Die Ergebnisse der Tests werden in den beiden nachfolgenden Übersichten dokumentiert:

(1) Im Untersuchungsjahr 2020 betrug die durchschnittliche Übereinstimmung der drei Codiererinnen und Codierer bei der Bildung der Untersuchungseinheiten beim ersten Test 96,5 und beim zweiten Test 98,3 Prozent.

(2) Für die Codierung der einzelnen Variablen der Beitragsanalyse wurden im ersten Test Übereinstimmungen zwischen den drei Codierern und Codiererinnen von mindestens 87,8 Prozent ermittelt, im zweiten Test waren es 91,0 Prozent. Bezogen auf alle Variablen ergab der erste Test eine durchschnittliche Übereinstimmung zwischen den drei Codierern und Codiererinnen von 98,1 Prozent, im zweiten Test lag dieser Wert bei 97,0 Prozent.

4 Vgl. Fretwurst, Benjamin: Reliabilität und Validität von Inhaltsanalysen. Mit Erläuterungen zur Berechnung des Reliabilitätskoeffizienten >Lotus< mit SPSS. In: Wirth, Werner/Katharina Sommer/Martin Wettstein/Jörg Matthes (Hrsg.): Qualitätskriterien in der Inhaltsanalyse. Köln 2015, S. 176-203.

5 Ebda., S. 184.

ARD/ZDF-Programmanalyse 2020
Erster Reliabilitätstest zur Beitragscodierung (April 2020)*

Bildung unterschiedlicher Beiträge	n = 78		Anzahl Abweichungen von der Mehrheit der Codierer/Codierenden		
			Cod. 1	Cod. 2	Cod. 3
			5	2	1
			Anzahl Abweichungen bei der Zeit >5 Sek.		
			1	2	3
			Durchschnittliche Übereinstimmung ohne jeweiligen Cod.		
Durchschnittliche Übereinstimmung	96,5		98,1	96,2	95,5
Vorgegebene Beiträge	n = 46		λ pro Codierer/Codiererin		
Anzahl Codierungen (3 Cod.)	n = 1112				
Übereinstimmungen (in Prozent)	n	λ	Cod. 1	Cod. 2	Cod. 3
B5 Beitragstyp	46	100,0	100,0	100,0	100,0
B6 Hinweis auf digitale Zusatzangebote	46	100,0	100,0	100,0	100,0
B10 1. Journalistische Darstellungsform	30	95,6	90,0	96,7	100,0
B10a 2. Journalistische Darstellungsform	30	94,4	93,3	96,7	93,3
B11 Anzahl der journalistischen Darstellungsformen in UE	30	96,7	96,7	96,7	96,7
B12 Drei zentrale Themenfelder	30	96,7	93,3	96,7	100,0
B13 Deutsche Politik: Ebene	30	98,9	100,0	96,7	100,0
B14 Deutsche Politik: Inhalt	30	96,7	93,3	96,7	100,0
B15 Policy-Themen: Sachpolitik	30	100,0	100,0	100,0	100,0
B16 Politics- und Polity-Themen	30	96,7	93,3	96,7	100,0
B17 Europa- vs. internationale	30	94,4	83,3	100,0	100,0
B18 Politikkontext	30	88,9	83,3	90,0	93,3
B18b Politikkontext/Gewalt	30	88,9	83,3	90,0	93,3
B20 Nicht politische Themenbereiche	30	93,3	93,3	96,7	90,0
B21 Wirtschaft	30	91,1	90,0	96,7	86,7
B22 Gesellschaft	30	97,8	100,0	96,7	96,7
B23 Ratgeberthemen	30	100,0	100,0	100,0	100,0
B24 Servicethemen	30	98,9	100,0	100,0	96,7
B25 Zerstreuthemen	30	97,8	100,0	100,0	93,3
B26 Angstthemen	30	100,0	100,0	100,0	100,0
B27 Leistungssport	30	100,0	100,0	100,0	100,0
B28 Sport: Berichterstattungsaspekte	30	100,0	100,0	100,0	100,0
Bk5 Migrationsthematik	30	100,0	100,0	100,0	100,0
Bk6 Klimawandel	30	100,0	100,0	100,0	100,0
Bk7 Umweltgefährdung	30	100,0	100,0	100,0	100,0
Bk8 Energiethematik	30	100,0	100,0	100,0	100,0
Bk9 Verkehr	30	87,8	66,7	96,7	100,0
Bt3 Brexit	30	100,0	100,0	100,0	100,0
Bt4 Bundestagswahl 2021	30	100,0	100,0	100,0	100,0
Bt5 Coronavirus	30	100,0	100,0	100,0	100,0
Bt6 US-Wahl	30	100,0	100,0	100,0	100,0
B29 Aktualität	30	97,8	96,7	96,7	100,0
B30 Deutschlandbezug	30	93,3	96,7	96,7	86,7
B31 Ostdeutschlandbezug	30	92,2	96,7	93,3	86,7
B32 Sonst. Landbezug	30	100,0	100,0	100,0	100,0
Durchschnittliche Übereinstimmung		98,1	97,3	98,7	98,4

* Reliabilitätskoeffizient λ (Lotus) nach Fretwurst = durchschnittliche Übereinstimmung.

ARD/ZDF-Programmanalyse 2020
Zweiter Reliabilitätstest zur Beitragscodierung (August 2020)*

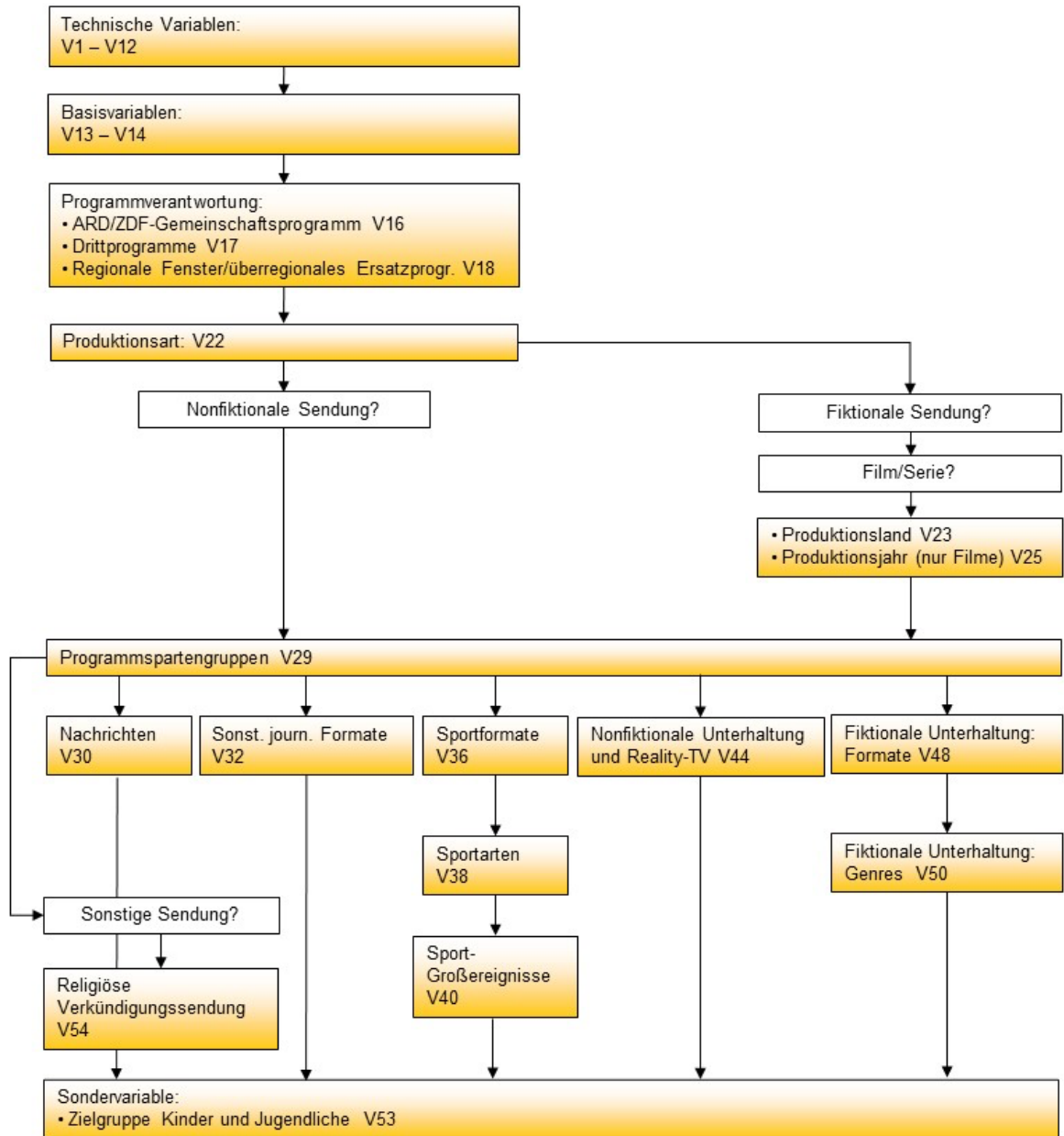
Bildung unterschiedlicher Beiträge	n = 39		Anzahl Abweichungen von der Mehrheit der Codierer/Codierenden		
			Cod. 1	Cod. 2	Cod. 3
			-	2	-
			Anzahl Abweichungen bei der Zeit >5 Sek.		
			-	2	-
			Durchschnittliche Übereinstimmung ohne jeweiligen Cod.		
Durchschnittliche Übereinstimmung	98,3		97,4	100,0	97,4
Vorgegebene Beiträge	n = 37		λ pro Codierer/Codiererin		
Anzahl Codierungen (3 Cod.)	n = 1060				
Übereinstimmungen (in Prozent)	n	λ	Cod. 1	Cod. 2	Cod. 3
B5 Beitragstyp	37	99,0	100,0	100,0	97,0
B6 Hinweis auf digitale Zusatzangebote	37	96,0	92,0	100,0	97,0
B10 1. Journalistische Darstellungsform	29	91,0	86,0	90,0	97,0
B10a 2. Journalistische Darstellungsform	29	94,0	97,0	90,0	97,0
B11 Anzahl der journalistischen Darstellungsformen in UE	29	93,0	97,0	86,0	97,0
B12 Drei zentrale Themenfelder	29	99,0	97,0	100,0	100,0
B13 Deutsche Politik: Ebene	29	98,0	97,0	97,0	100,0
B14 Deutsche Politik: Inhalt	29	97,0	93,0	100,0	97,0
B15 Policy-Themen: Sachpolitik	29	95,0	93,0	100,0	93,0
B16 Politics- und Polity-Themen	29	98,0	97,0	100,0	97,0
B17 Europa- vs. internationale	29	100,0	100,0	100,0	100,0
B18 Politikkontext	29	98,0	93,0	100,0	100,0
B18b Politikkontext/Gewalt	29	98,0	93,0	100,0	100,0
B20 Nicht politische Themenbereiche	29	97,0	97,0	100,0	93,0
B21 Wirtschaft	29	99,0	97,0	100,0	100,0
B22 Gesellschaft	29	100,0	100,0	100,0	100,0
B23 Ratgeberthemen	29	98,0	100,0	100,0	93,0
B24 Servicethemen	29	100,0	100,0	100,0	100,0
B25 Zerstreuthemen	29	95,0	97,0	97,0	93,0
B26 Angstthemen	29	98,0	97,0	100,0	97,0
B27 Leistungssport	29	100,0	100,0	100,0	100,0
B28 Sport: Berichterstattungsaspekte	29	99,0	97,0	100,0	100,0
Bk5 Migrationsthematik	29	100,0	100,0	100,0	100,0
Bk6 Klimawandel	29	100,0	100,0	100,0	100,0
Bk7 Umweltgefährdung	29	100,0	100,0	100,0	100,0
Bk8 Energiethematik	29	100,0	100,0	100,0	100,0
Bk9 Verkehr	29	99,0	97,0	100,0	100,0
Bt3 Brexit	29	100,0	100,0	100,0	100,0
Bt4 Bundestagswahl 2021	29	100,0	100,0	100,0	100,0
Bt5 Coronavirus	29	95,0	93,0	93,0	100,0
Bt6 US-Wahl	29	100,0	100,0	100,0	100,0
B29 Aktualität	29	90,0	90,0	79,0	100,0
B30 Deutschlandbezug	29	98,0	97,0	97,0	100,0
B31 Ostdeutschlandbezug	29	97,0	90,0	100,0	100,0
B32 Sonst. Landbezug	29	94,0	93,0	97,0	93,0
Durchschnittliche Übereinstimmung	97,0		96,0	98,0	96,0

* Reliabilitätskoeffizient λ (Lotus) nach Fretwurst = durchschnittliche Übereinstimmung

4 Codebücher

4.1 Teilstudie 1: Codeplan zur Jahresvollerhebung 2020: Programmstrukturen (Sendungsanalyse; Sekundäranalyse der AGF-Programmcodierung)

Systematik der Codierung



Technische Variablen

id_sdg ID der UE

V1 Programm

- 1 ARD
- 2 ZDF
- 3 RTL
- 4 Sat.1
- 5 ProSieben
- 6 VOX

V2 Sendetag

V3 Sendemonat

V4 Sendejahr

V5 Beginn der Untersuchungseinheit – Stunde

V6 Beginn der Untersuchungseinheit – Minute

V7 Beginn der Untersuchungseinheit – Sekunde

V8 Ende der Untersuchungseinheit – Stunde

V9 Ende der Untersuchungseinheit – Minute

V10 Ende der Untersuchungseinheit – Sekunde

V12 Codierteam

- 21 Coder 1
- 22 Coder 2
- 23 Coder 3

Basisvariablen

V13 Titel der Sendung/Kurzbezeichnung der UE
(alphanumerisch)

V14 1. Filter: Einordnung der Untersuchungseinheit

- Redaktionelles Angebot
- 11 Redaktionelle Sendung/redaktioneller Sendungsteil
- 12 Gameshow mit Werbung
- Werbung und Teleshopping
- 21 Werblock
- 22 Teleshopping/sonstige Werbeform
- Restliches Programm
- 31 Programmpromotion
- 32 Sonstiges

⇒ Ende

⇒ Ende

Programmverantwortung

V16 ARD/ZDF-Gemeinschaftsprogramm

- 0 Trifft nicht zu
- 1 ARD-Sendung im ARD/ZDF-Gemeinschaftsprogramm
- 2 ZDF-Sendung im ARD/ZDF-Gemeinschaftsprogramm

V17 RTL und Sat.1: Drittprogramme

- 0 Trifft nicht zu
- 1 Trifft zu

V18 RTL und Sat.1: regionale Fenster/überregionales Ersatzprogramm

- 0 Trifft nicht zu
- 1 Überregionales Ersatzprogramm für regionales Fenster

Produktionscharakteristik

V22 Produktionsart

bei V29<40 und V29=50 ⇒ V29

- 1 Eigen-, Auftrags- oder Koproduktion [auch: Kofinanzierung und FFA-Prod.]
- 2 Kaufproduktion
- 9 Sonstige Produktionen

V23 Produktionsland: *Serien und Filme*

bei V48>1 ⇒ V25

bei V48=1 ⇒ V29

- 1 Deutsche Produktionen
- 2 Sonstige europäische Produktionen
- 3 US-amerikanische Produktionen
- 4 Sonstige nicht europäische Produktionen
- 7 Sonstiges

V25 Produktionsjahr: *Spielfilme*

⇒ V29

- Vierstellige Jahresangabe
- 9999 Nicht zu ermitteln

Programmcharakteristik

V29 2. Filter: Programmspartengruppen

- [10 Journalistische Informationsangebote]
- 11 Nachrichten ⇒ V30
- 12 Sonstige journalistische Formate ⇒ V32
- 20 Sport ⇒ V36
- 30 Nonfiktionale Unterhaltung und Reality-TV ⇒ V44
- 40 Fiktionale Unterhaltung ⇒ V48
- 50 Sonstiges ⇒ V53

V30	Nachrichten	⇒ V53
1	Nachrichten allgemein	
2	Nachrichtenmagazin	
3	Wetterbericht	
V32	Sonstige journalistische Formate	⇒ V53
	<u>Magazinsendungen</u>	
11	Frühstücksfernsehen	
12	Boulevardmagazin	
13	allgemeines Magazin	
14	Ratgeber/Teletip	
	<u>Reportagen/Dokumentationen/Übertragungen (ohne Reality-TV)</u>	
21	Reportage/Dokumentation	
22	Dokumentation mit fiktionalen Hilfsmitteln	
23	Übertragungen	
	<u>Interview- und Talkformate</u>	
31	Talk-, Gespräch- und Interviewsendungen	
	<u>Sonstiges</u>	
41	Lesung	
42	Verlautbarung, Ansprache	
43	Bildungsfernsehen, Telekolleg etc.	
99	Sonstiges (z. B. Rankingshows über Politik und Sachthemen)	
V36	Sport-Formate	⇒ V38
1	Sportnachrichten	
2	Sportmagazinsendung	
3	Sportübertragung (Sport live)/Sportreportage/Dokumentation	
9	Sonstiges	
V38	Sportarten	⇒ V40
1	Fußball	
2	Handball	
3	Basketball	
4	Eishockey	
5	Wintersport	
6	Motorsport	
7	Radsport	
8	Tennis	
9	Sonstiges/Verschiedenes	

V40	Sport-Großereignisse	⇒ V53
00	Trifft nicht zu	
11	Olympische Spiele	
12	Weltmeisterschaft	
13	Europameisterschaft	
14	Confederations Cup	
15	Champions League	
16	Europa League	
17	Bundesliga	
18	DFB-Pokal	
19	Weltcup	
V44	Nonfiktionale Unterhaltung und Reality-TV	⇒ V53
	Nonfiktionale Fernsehunterhaltung	
11	Show, Nummernprogramm und sonstige Show- und Quizformate	
12	Retro-/Rankingshow	
13	Gameshow mit Werbung	
14	Satire, Kabarett, Comedy, Kleinkunst	
15	Bühne/Aufführung	
16	Musik (Konzert/Videoclips)	
19	Sonstiges	
	Reality-TV	
	<u>Narrative und performative Formate</u>	
21	Daily Talk	
22	Doku-Soap	
23	Coaching	
24	Real-Life-Inszenierung	
25	Castingshow	
	<u>Gescriptete Formate</u>	
31	Gescriptete Gerichtsshow	
32	Gescriptete Doku-Soap	
V48	Fiktionale Unterhaltung: Formate	⇒ V50
1	Fernsehserie (inkl. Daily Soap, Telenovela)	
2	Fernsehfilm, Fernsehspiel, TV-Movie	
3	Kinospielfilm	
4	Kurzfilm	
9	Sonstiges	
V50	Fiktionale Unterhaltung: Genres	⇒ V53
1	Spannung	
2	Komödie	
3	Unterhaltung	
4	Erotik	
5	Drama/Zeitkritik	
6	Animationsformate	
9	Sonstiges	

Sondervariablen

V53 Zielgruppe Kinder und Jugendliche

0 Trifft nicht zu

1 Trifft zu

V54 Religiöse Verkündigungssendung

0 Trifft nicht zu

1 Trifft zu

AGF-Codeplan

V 1 Programmsparte	
10	<u>Non-Fiction</u>
11	Information
12	Sport
13	Unterhaltung
20	<u>Fiction</u>
30	<u>Werbung</u>
40	<u>Anderes</u>

V 2 Sendungsformat	
110	<u>Nachrichten</u>
111	Nachrichten allgemein
112	Nachrichtenmagazin
120	<u>Magazine</u>
121	Magazin allgemein
122	Ratgeber/Teletip
123	Frühstücksfernsehen
130	<u>Reportage/Dokumentation/Übertragung</u>
131	Reportage/Dokumentation
132	Übertragungen
133	Lesungen/Meditation/ Bildbetrachtung
134	Verlautbarung/Ansprache
135	Dokumentation mit fiktionalen Hilfsmitteln/Dokumentarfilm
136	Schul-/Bildungsfernsehen/ Telekolleg
140	<u>Talk/Gespräch/Interview</u>
141	Talk/Gespräch/Interview
150	<u>Wetter</u>
151	Wetterbericht
160	<u>Show</u>
161	Show/Nummernprogramm
162	Ratepiel/Quiz/Gameshow (ohne Werbung)
163	Gameshow m. Werbung
164	Satire/Kabarett/Kleinkunst
165	Real Life Inszenierung
170	<u>Musikpräsentation</u>
171	Konzert
172	Videoclips
210	Spielfilm
220	Fernsehspiel/TV-Movie
230	<u>Serie</u>
231	Serie allgemein
240	Kurzfilm
250	Bühne/Aufführung
310	Werblock
320	Teleshopping/ Sonstige Werbeformen
410	Programmpräsentation
420	Dauerprogramm
430	Videotext
440	Gewinnzahlen
450	Spots
910	Sonstiges

V 3 Non-Fiction-Thema					
100	<u>Politik/Wirtschaft</u>	230	<u>Kunst/Design/Architektur</u>	400	<u>Gesellschaft</u>
110	<u>Politik</u>	231	Freie Plastik/Malerei	410	<u>Recht/Kriminalität</u>
111	Politik Inland	232	Design	411	Rechtsprechung
112	Politik Ausland	233	Fotografie	412	Rechtsvergehen
113	Wahlen/Demoskopie	234	Architektur	419	Recht/Kriminalität allg.
119	Politik allg.	235	Städtebau/Denkmalschutz	420	<u>Unfälle/Katastrophen</u>
120	<u>Wirtschaft und Soziales</u>	239	Kunst/Design/Architektur allgemein	421	Naturkatastrophen
121	Arbeitswelt	240	<u>Brauchtum</u>	422	Unfall/gesell. Relevanz
129	Wirtschaft/Soziales allg.	241	Reg. Brauchtum/Stadtkultur	423	Unglück/Einzelschicksal
130	<u>Umwelt/Ökologie/Verkehr</u>	242	Fremde Kulturen	429	Unfälle/Katastrophen allg.
131	Verkehr/Auto	243	Karneval/Fastnacht	430	<u>Gesell./soziale Problematik</u>
132	Energieversorgung	249	Brauchtum allg.	431	Einzelfall
133	Industrie/Produktion	250	<u>Religion/Kirche</u>	432	Soziale Gruppen
139	Umwelt allg.	251	Religionen	433	Ethnische Gruppen
140	<u>Geschichte</u>	252	Sekten	434	Affären/Skandale
141	Geschichte 1933-1945	259	Religion allg.	439	Gesellschaftliche/ soziale Problematik allg.
142	Zeitgeschichte (ab1945)	260	<u>Musik</u>	440	<u>Alltag</u>
149	Geschichte allg.	261	Schlager	441	Verbraucherfragen
150	<u>Krieg/Konflikt/Unruhen</u>	262	Rock/Pop/Folk	442	Ernährung/Küche
151	Kriege/international	263	Jazz	443	Schule/Ausbildung/Beruf/ Berufsalltag
152	Konflikte/Bürgerkriege	264	Chansons/Lieder	444	Mode/Kosmetik/Schönheit
153	Terrorismus/Krawalle	265	Volksmusik	445	Lifestyle/Personality
159	Krieg/Konflikte/Unruhen allg.	266	Ernste Musik	446	Bauen/Einrichten/[Do it yourself]
199	Politik/Wirtschaft allg.	269	Musik allg./Musicals	449	Alltag allg.
200	<u>Kultur</u>	299	Kultur allg.	450	<u>Freizeit</u>
210	<u>Medien</u>	300	<u>Natur/Wissenschaft</u>	451	Freizeit/Hobby
211	Kino/Film/Video	310	<u>Natur/Geographie</u>	452	Sport zum Mitmachen
212	Radio und Fernsehen	311	Tiere	453	Zirkus/Varieté
213	Werbung	312	Pflanzen	454	Slapstick/Comedy/Humor
214	Printmedien	313	Landschaften	455	Randgebiete [Esoterik...]
215	Multimedia/Computer/ Telekommunikation	319	Natur/Geographie allg.	456	Tourismus/Reise
219	Medien allg.	320	<u>Wissenschaft/Forschung/ Technologie</u>	459	Freizeit allg.
220	<u>Literatur/Theater/Sprachen</u>	321	Gesundheit/Medizin	460	<u>Partnerschaft/Familie/ zwischenm. Beziehungen</u>
221	Literatur	322	Technologie	461	Erotik/Sexualität
222	Theater	323	Zukunft	462	Partnerschaft
223	Sprachen	329	Wissenschaft/Forschung/ Technologie allgemein	463	Kinder
229	Literatur/Theater/Sprachen allgemein	399	Natur/Wissenschaft allg.	464	Jugend
				465	Zwischenm. Beziehungen
				469	Partnerschaft/Familie allg.
				499	Gesellschaft allg.
				500	<u>Sport</u>
				510	<u>Ballsportarten</u>
				511	Fußball
				512	Tennis
				513	Handball
				514	Basketball
				515	Volleyball/Beachvolleyball
				516	Feldhockey
				517	Tischtennis
				518	American Football
				519	Baseball
				521	Rugby
				522	Golf
				528	Sonst. Ballsportarten
				529	Ballsportarten allg.
				530	<u>Wintersport</u>
				531	Ski alpin
				532	Ski nordisch
				533	Eishockey
				534	Eiskunstlauf/Eistanz
				535	Bob/Rodeln
				536	Skispringen
				537	Biathlon
				538	Sonst. Wintersportarten
				539	Wintersport allg.
				540	<u>Leichtathletik</u>
				541	Hochsprung
				542	Marathon
				548	Sonstige Leichtathletik- Disziplinen
				549	Leichtathletik allg.
				550	<u>Motorsport</u>
				551	Formel 1
				552	Sonstige Automobil- Rennsportarten
				553	Sonst. Motorrad- Rennsportarten
				554	Motocross
				555	Speedway/ Eisspeedway
				556	Rallye
				558	Sonstige Motorsportarten
				559	Motorsport allg.
				560	<u>Kampfsportarten</u>
				561	Boxen
				562	Ringern
				563	Fechten
				564	Kickboxen
				568	Sonstige Kampfsportarten
				569	Kampfsport allg.
				570	<u>Wassersport</u>
				571	Schwimmen/Turmspringen
				572	Wasserball
				573	Rudern
				574	Segeln
				575	Wasserski
				578	Sonst. Wassersportarten
				579	Wassersport allg.
				580	<u>Sonst. Sportarten</u>
				581	Turnen
				582	Rhythm. Sportgymnastik
				583	Radsport
				584	Reitsport/Pferdesport
				585	Triathlon
				586	Tanzen
				587	Kraftsport/Gewichtheben
				588	Billard/Snooker
				589	Bowling/Kegeln
				591	Wrestling
				592	Bodybuilding
				593	Aerobic
				596	Fun-/Extremsport
				597	Showsport/Entertainment
				598	Sonst. Sportarten
				599	Sport allg.
				900	<u>Multithematische Sendungen</u>
				920	alle Themen
				940	Politik/Wirtschaft/ Gesellschaft
				950	Kultur/Wissenschaft

Juli 2012

AGF-Codeplan

V 4 Fictionales Genre							
10 Spannung	20 Komödie	30 Unterhaltung	40 Drama	50 Zeitkritik	60 Animation	70 Erotik	80 Stoffadaption
11 Action/Abenteuer	21 Westernkomödie	31 Heimat	41 Melodrama/Liebesfilm	51 Zeit-/Gesellschafts-/Sozialkritik	61 Zeichentrick	71 Erotikfilm/-komödie	81 Klass./mod.Theater
12 Western	22 Krimikomödie	32 Familie	42 Tragikomödie	52 Portraitfilm	62 Puppentrick		82 Performance
13 Krimi/Thriller/Mystery	23 Actionkomödie	33 Ärzte/Krankenh.		53 Avantgarde/Kunstoffilm	63 Computeranimation		83 Volkstheater
14 Mantel/Degen/Historie	24 Sitcom	34 Märchen/Fantasy		54 Roadmovie			84 Boulevardstück
15 Horror/Grusel	25 Schwarze Komödie/Satire	35 Tier/Natur					85 Operette
16 Science Fiction	26 Gruselkomödie	36 Musikfilm/Revuefilm					86 Musical
17 Kriegsfilm/Antikriegsfilm	27 Liebes-/Familienkomödie	37 Jugend(abenteuer)film					87 Oper
18 Katastrophenfilm							88 Ballett
19 Spannung allg.	29 Komödie allg.	39 Unterhaltung allg.	49 Drama allg.	59 Zeitkritik allg.	69 Animation allg.	79 Erotik allg.	99 Sonstiges

V 5 Regionaler Bezug	V6 Produktionsart	V7 Produktionsdatum	V8 Herkunftsland	V9 Vercodungsstatus
1 kein reg. Bezug	1 Eigen-/Co-/Auftragsproduktion/Cofinanz.	vierstellig	10 Europäische Länder	1 Standard
2 regionaler Bezug	2 Kaufprod.	999 nicht feststellbar	11 Deutschland	6 neu - kein Standard
	3 FFA-Prod.		12 DDR	7 neu - Standard
	8 Sonst. Produktionen		13 Österreich	8 geparkt - kein Standard
			14 Schweiz	9 geparkt - Standard
			15 Frankreich	
			16 Benelux-Länder	
			17 Italien	
			18 Spanien/Portug.	
			19 Großbritannien/Irland	
			21 Türkei/Griechenland	
			22 Osteuropäische Länder	
			23 CSFR/Tschechien/Slowakei	40 Coproduktionen
			24 Polen	41 Deutschland und andere Länder
			25 UdSSR und Nachfolgestaaten	42 Innereurop. Länder
			26 Ungarn	43 Außereurop. Länder
			27 Balkan-Länder	44 Inner- u. außereurop. Länder
			28 Skandinavische Länder	
			29 Sonstiges Europa	99 nicht feststellbar

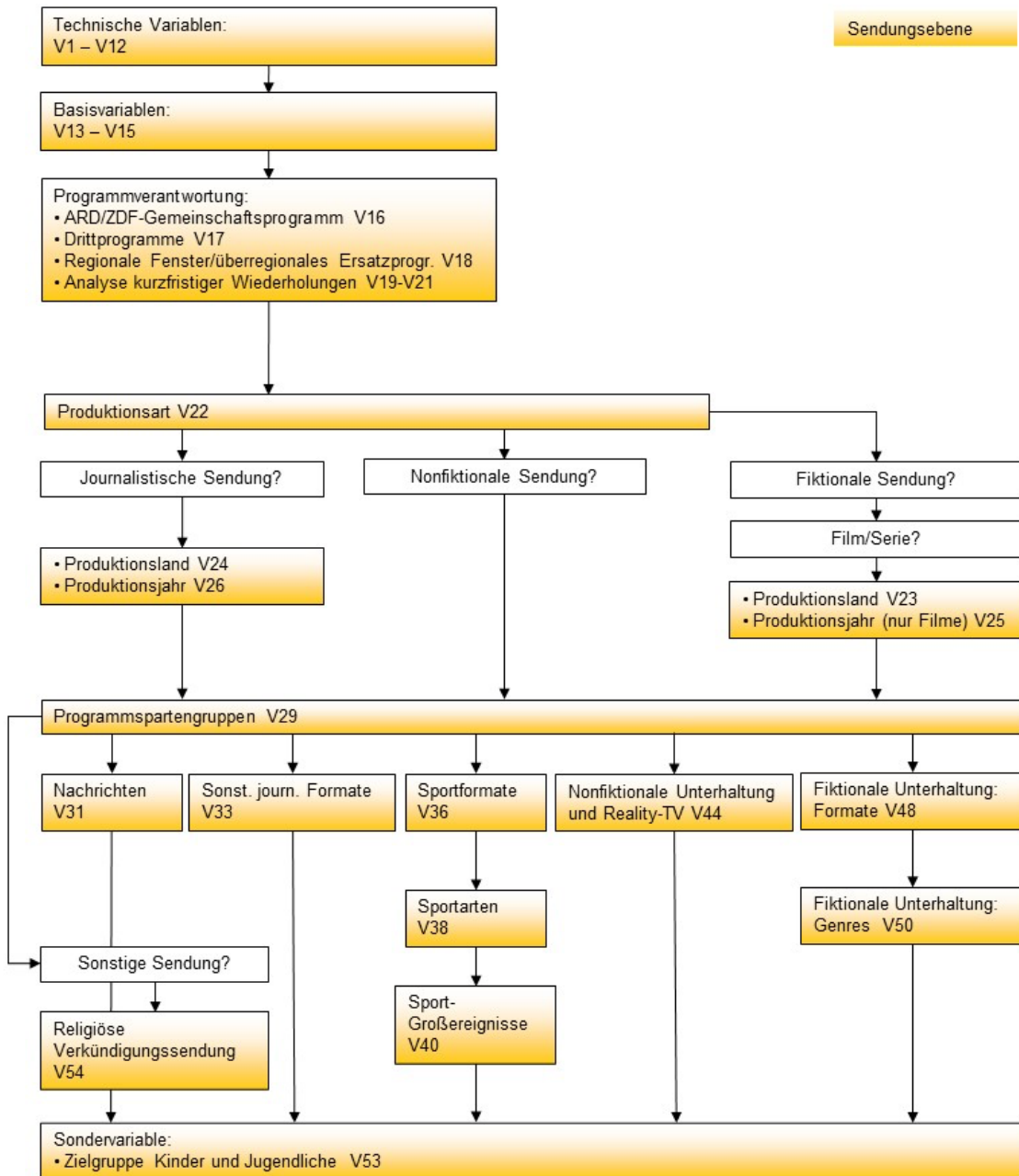
L Programmlabel / Eventlabel	
111 Daily Talk	211 Charity/Benefiz
121 Late Night Talk	311 Olympische Spiele
131 Daily Soap	312 Weltmeisterschaft
132 Telenovela	313 Europameisterschaft
141 Gerichtsshow	314 Confederations Cup
151 Doku Soap	315 Champions League
152 Scripted Reality	316 UEFA Cup / Europaliga
161 Boulevardmagazin	317 Bundesliga
171 Comedy	318 DFB Pokal
181 Castingshow	319 Weltcup
191 Retrosow	
192 Rankingshow	
201 Coaching	

Juli 2012

4 Codebücher

4.2 Teilstudie 2: Codeplan zur Stichprobenerhebung 2020: Programmstrukturen (Sendungsanalyse)

Systematik der Codierung



Technische Variablen

id_sdg ID der UE

V1 Programm

- 1 ARD
- 2 ZDF
- 3 RTL
- 4 Sat.1

V2 Sendetag

V3 Sendemonat

V4 Sendejahr

V5 Beginn der Untersuchungseinheit – Stunde

V6 Beginn der Untersuchungseinheit – Minute

V7 Beginn der Untersuchungseinheit – Sekunde

V8 Ende der Untersuchungseinheit – Stunde

V9 Ende der Untersuchungseinheit – Minute

V10 Ende der Untersuchungseinheit – Sekunde

V12 Codierteam

- 21 Coder 1
- 22 Coder 2
- 23 Coder 3

Basisvariablen

V13 Titel der Sendung/Kurzbezeichnung der UE
(alphanumerisch)

V14 1. Filter: Einordnung der Untersuchungseinheit

- Redaktionelles Angebot
- 11 Redaktionelle Sendung/redaktioneller Sendungsteil
- 12 Gameshow mit Werbung
- Werbung und Teleshopping ⇒ Ende
- 21 Werblock
- 22 Teleshopping/sonstige Werbeform
- Restliches Programm ⇒ Ende
- 31 Programmpromotion
- 32 Sonstiges

V15 Netto-Sendungsanteile

- 1 Erster Teil einer unterbrochenen Sendung
- 2 Mittlerer Teil einer unterbrochenen Sendung
- 3 Letzter Teil einer unterbrochenen Sendung
- 4 Ununterbrochene Sendung

Programmverantwortung und kurzfristige Wiederholungen**V16 ARD/ZDF-Gemeinschaftsprogramm**

- 0 Trifft nicht zu
- 1 ARD-Sendung im ARD/ZDF-Gemeinschaftsprogramm
- 2 ZDF-Sendung im ARD/ZDF-Gemeinschaftsprogramm

V17 RTL und Sat.1: Drittprogramme

- 0 Trifft nicht zu
- 1 Trifft zu

V18 RTL und Sat.1: regionale Fenster/überregionales Ersatzprogramm

- 0 Trifft nicht zu
- 1 Überregionales Ersatzprogramm für regionales Fenster

V19 Analyse kurzfristiger Wiederholungen

- 0 Trifft nicht zu (= Erstsendung) ⇒ V22
- 1 Erstsendung beginnt max. 24 Std. vor der Wiederholung ⇒ V20
- 2 Erstsendung beginnt max. 7 Tage vor der Wiederholung ⇒ V22
- 9 Nicht zu ermitteln ⇒ V22

V20 Wiederholung am selben Untersuchungstag (3–3 Uhr)

- 0 Nein ⇒ V22
- 1 Ja – Erstsendung und Wiederholung vollständig (=ID der Erstsendung vorhanden) ⇒ V21
- 2 Ja – Erstsendung und/oder Wiederholung unvollständig ⇒ V22

V21 ID der Untersuchungseinheit der Erstsendung ⇒ Ende**Produktionscharakteristik****V22 Produktionsart**

bei V29<20 ⇒ V24
 bei V29=20, 30, 50 ⇒ V29

- 1 Eigen-, Auftrags- oder Koproduktion [auch: Kofinanzierung und FFA-Prod.]
- 2 Kaufproduktion
- 9 Sonstige Produktionen

V23 Produktionsland: *Serien und Filme*

bei V48>1 ⇒ V25
 bei V48=1 ⇒ V29

- 1 Deutsche Produktionen
- 2 Sonstige europäische Produktionen
- 3 US-amerikanische Produktionen
- 4 Sonstige nicht europäische Produktionen
- 7 Sonstiges

V24	Produktionsland: <i>Journalistische Formate</i>	⇒ V26
1	Deutsche Produktionen	
2	Sonstige europäische Produktionen	
3	US-amerikanische Produktionen	
4	Sonstige nicht europäische Produktionen	
7	Sonstiges	

V25	Produktionsjahr: <i>Spielfilme</i>	⇒ V29
....	Vierstellige Jahresangabe	
9999	Nicht zu ermitteln	

V26	Produktionsjahr: <i>Journalistische Formate</i>
....	Vierstellige Jahresangabe
9999	Nicht zu ermitteln

Programmcharakteristik

V29	2. Filter: Programmspartengruppen	
[10	Journalistische Informationsangebote]	
11	Nachrichten	⇒ V31
12	Sonstige journalistische Formate	⇒ V33
20	Sport	⇒ V36
30	Nonfiktionale Unterhaltung und Reality-TV	⇒ V44
40	Fiktionale Unterhaltung	⇒ V48
50	Sonstiges	⇒ V53

V31	Nachrichten	⇒ V53
	<u>Hauptnachrichtensendungen</u>	
01	Hauptnachrichtensendung	
02	Wetternachrichten nach der Hauptnachrichtensendung	
	<u>Sonstige Nachrichtenformate</u>	
11	Thematisch universelle Schlagzeilen/Kurznachrichten	
12	Thematisch universelle Nachrichtensendung ≥ 6 Min.	
13	Thematisch universelles Nachrichtenmagazin	
14	Eigenständige Wetternachrichtensendung	
15	Wetternachrichten nach thematisch universeller Nachrichtensendung	
16	Wirtschafts-/Börsen-Nachrichten	
17	Regionalnachrichten	
19	Sonstiges	
	<u>Nachrichten in Tageszeitmagazinen</u>	
21	Thematisch universelle Schlagzeilen/Kurznachrichten	
22	Thematisch universelle Nachrichtensendung ≥ 6 Min.	
24	Eigenständige Wetternachrichtensendung	
25	Wetternachrichten nach universeller Nachrichtensendung	
26	Wirtschafts-/Börsen-Nachrichten	
99	Sonstiges	

V33	Sonstige journalistische Formate	⇒ V53
	<u>Magazinsendungen</u>	
11	Frühstücksfernsehen (ohne Nachrichten)	
12	Boulevardmagazin	
13	Tageszeitmagazin	
14	Service- und Ratgebermagazin	
15	Politik-/Wirtschafts-/Kulturmagazin	
19	Sonstiges allgemeines Magazin	
	<u>Reportagen/Dokumentationen/Übertragungen</u>	
21	Reportage, Bericht, Dokumentation	
22	(Live-)Übertragung (ohne Sport)	
	<u>Interview- und Talkformate</u>	
31	Talk-, Interview-, Diskussionsformat (inkl. Talk-Magazin)	
	<u>Sonstiges</u>	
99	Sonstige Formate [hier auch historische Nachrichten, z. B. Tagesschau vor 30 Jahren)	
V36	Sport-Formate	⇒ V38
1	Sportnachrichten	
2	Sportmagazinsendung	
3	Sportübertragung (Sport live)	
4	Sportreportage/Dokumentation	
9	Sonstiges	
V38	Sportarten	⇒ V40
1	Fußball	
2	Handball	
3	Basketball	
4	Eishockey	
5	Wintersport	
6	Motorsport	
7	Radsport	
8	Tennis	
9	Sonstiges/Verschiedenes	
V40	Sport-Großereignisse	⇒ V53
0	Trifft nicht zu	
11	Olympische Spiele	
12	Weltmeisterschaft	
13	Europameisterschaft	
14	Confederations Cup	
15	Champions League	
16	Europa League	
17	Bundesliga	
18	DFB-Pokal	
19	Weltcup	

V44 Nonfiktionale Unterhaltung und Reality-TV ⇒ V53

Nonfiktionale Unterhaltung

- 11 Show, Nummernprogramm und sonstige Show- und Quizformate
- 12 Retro-/Rankingshow
- 13 Gameshow mit Werbung
- 14 Satire, Kabarett, Comedy, Kleinkunst
- 15 Bühne/Aufführung
- 16 Musik (Konzert/Videoclips)
- 19 Sonstiges

Reality-TV

Narrative und performative Formate

- 21 Daily Talk
- 22 Doku-Soap
- 23 Coaching
- 24 Real-Life-Inszenierung
- 25 Castingshow

Gescriptete Formate

- 31 Gescriptete Gerichtsshow
- 32 Gescriptete Doku-Soap

V48 Fiktionale Unterhaltung: Formate ⇒ V50

- 1 Fernsehserie (inkl. Daily Soap, Telenovela)
- 2 Fernsehfilm, Fernsehspiel, TV-Movie
- 3 Kinospießfilm
- 4 Kurzfilm
- 9 Sonstiges

V50 Fiktionale Unterhaltung: Genres ⇒ V53

- 1 Spannung
- 2 Komödie
- 3 Unterhaltung
- 4 Erotik
- 5 Drama/Zeitkritik
- 6 Animationsformate
- 9 Sonstiges

Sondervariablen

V53 Zielgruppe Kinder und Jugendliche

- 0 Trifft nicht zu
- 1 Trifft zu

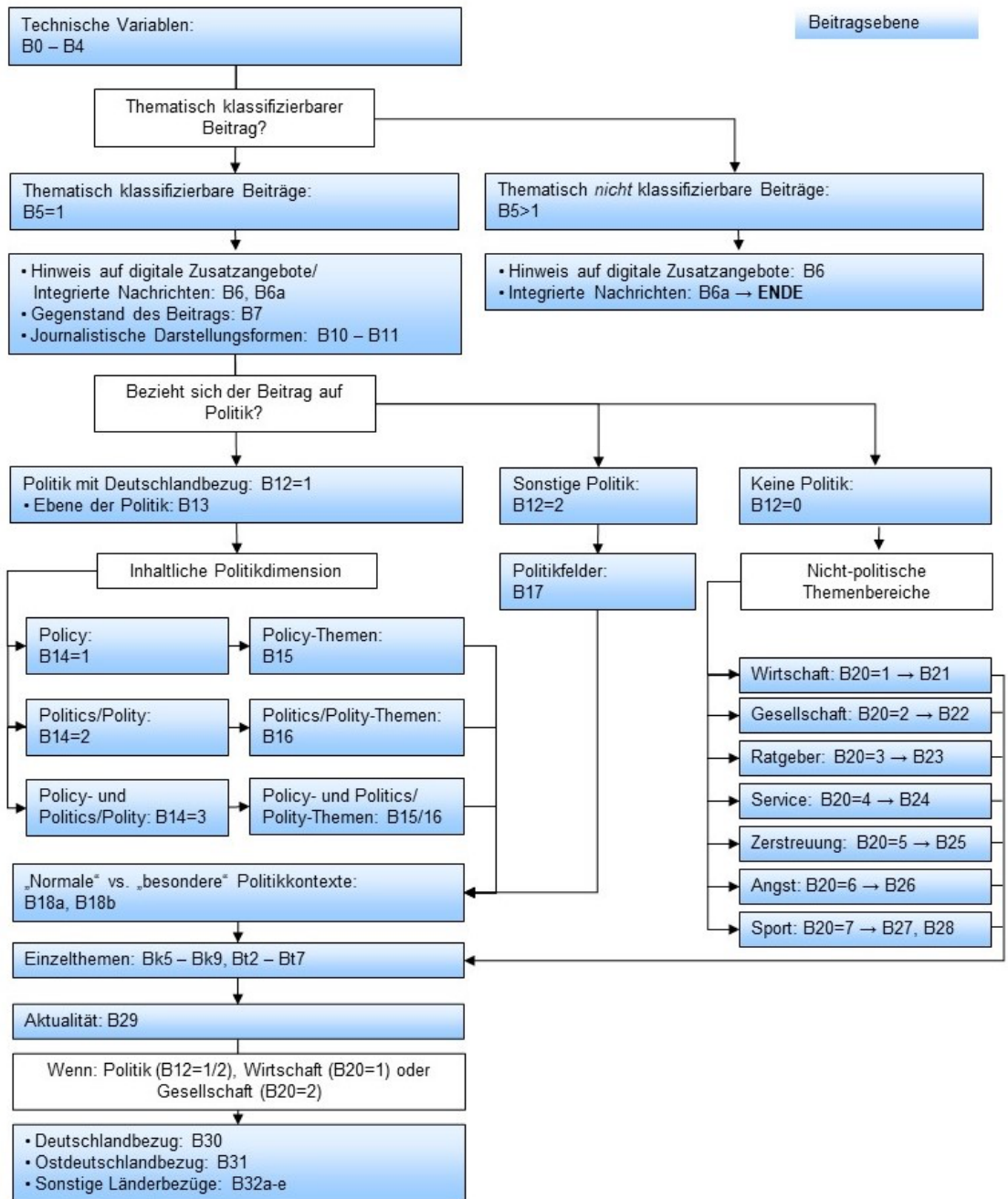
V54 Religiöse Verkündigungssendung

- 0 Trifft nicht zu
- 1 Trifft zu

4 Codebücher

4.3 Teilstudie 2: Codeplan zur Stichprobenerhebung 2020: Journalistische Information (Beitragsanalyse)

Systematik der Codierung



Technische Variablen

B0 Codierteam/Beitrag

- 21 Coder 1
- 22 Coder 2
- 23 Coder 3

B1 Laufende Beitragsnummer pro Sendungsteil

Beginn des Beitrags

- B2 Beginn des Beitrags: Stunde
- B3 Beginn des Beitrags: Minute
- B4 Beginn des Beitrags: Sekunde

Basisvariablen

B5 Beitragstyp ⇒ B6

- 1 Thematisch klassifizierbarer Beitrag (mind. 3 Sek.)
Thematisch nicht klassifizierbar:
- 2 Unterhaltungsbeitrag, unterhaltende Einlage etc.
- 3 Gewinnspiele, Votings, Mitmach-Aktionen
- 4 Moderation, Vorspann/Abspann, Themenüberblick, Programmwerbung etc.

B6 Hinweis auf digitale Zusatzangebote ⇒ B6a

- 0 Kein Hinweis
- 1 Hinweis auf digitale Zusatzangebote des Senders/der Sendung
- 2 Aufruf an das Publikum, sich in den sozialen Netzwerken über die Sendeinhalte auszutauschen (Social TV – 1. Stufe)
- 3 Aufruf an das Publikum, durch Online-Interaktion Teil der Sendung zu werden (Social TV – 2. Stufe)

B6a Beitrag ist Teil einer integrierten Nachrichtensendung/ eines Nachrichtenblocks

**bei B5=1 ⇒ B7
bei B5>1 ⇒ Bemerk**

- 0 Trifft nicht zu
- 1 Trifft zu

B15 Deutsche Policy-Themen: Sachpolitik

bei B14=3 ⇒ B16

bei B14=1 ⇒ B18a

- 000 kein Bezug zu deutschen Policy-Themen
- 100 Außenpolitik
- 110 Dt. Europapolitik (s. Länderliste)
- 111 Dt. EU-Politik (bezogen auf die Binnen- und Außenpolitik der EU)
- 112 Politische Beziehungen Dtlnds. zu EU-Ländern und vice versa
- 113 Politische Beziehungen Dtlnds. zu sonstigen europäischen Ländern und vice versa
- 114 Politische Beziehungen Dtlnds. zu sonstigen eur. Organisationen und vice versa (soweit nicht EU, z. B. Europarat)
- 120 Dt. internationale Politik
- 121 Politische Beziehungen Dtlnds. zu *nicht europäischen* Ländern und vice versa
- 122 Politische Beziehungen Dtlnds. zu internat. [=nicht exklusiv europ.] Organisationen und vice versa (UNO, Sicherheitsrat, UNESCO, WTO, NATO, OSZE etc.)
- 130 Verteidigungspolitik
- 131 Bundeswehr: Struktur/Personal/Ausrüstung/Status
- 132 Auslandseinsätze
- 140 Innen-, Justiz- und Ausländerpolitik
- 141 Innere Sicherheit (vs. Extremismus, Terrorismus, Verbrechen- und Kriminalität)
- 142 Zuwanderung, Asyl, Fluchtthematik, Integration
- 143 Justiz, Verbraucherschutz
- 150 Finanzpolitik
(Haushaltspolitik, Staatsfinanzen, Steuern, Zinsen, Währungspolitik)
- 160 Wirtschaftspolitik
- 161 Wirtschaftsförderung, Banken, Mittelstand, Wettbewerbsaufsicht, Außenhandel etc.
- 162 Waffenexporte
- 170 Infrastruktur-, Energie- und Umweltpolitik
- 171 Wohnungsbaupolitik (Wohnungsbau, Wohnkosten, Mieten etc.)
- 172 Verkehrs- und Mobilitätspolitik
(Verkehrsmittel, Verkehrswege, CO₂, Diesellaffäre, Feinstaub, E-Mobilität etc.)
- 173 Post-, Telekommunikations- und Medienpolitik
- 174 Digitalisierungspolitik
- 175 Energiepolitik
(Energieressourcen, Energiegewinnung, Energiedistribution, Energieverbrauch)
- 176 Umwelt- und Artenschutzpolitik
- 177 Landwirtschaftspolitik
- 178 Klimaschutzpolitik
- 180 Sozialpolitik
- 181 Renten
- 182 Altersarmut
- 183 Familie, Jugend/Kinder, Frauen, Gleichstellung

- 190 Arbeitsmarktpolitik
- 191 Arbeitslosigkeit, Beschäftigung, Hartz IV
- 192 Lohnpolitik, Mindestlohn
- 200 Gesundheitspolitik
- 201 Gesundheitskosten
- 202 Pflegenotstand
- 210 Wissenschafts- und Forschungspolitik
(Wissenschaftsförderung, Technologiepolitik)
- 220 Bildungspolitik
(Schul- und Hochschulpolitik)
- 230 Kultur- und Sportpolitik
- 240 Sonderthema Ostdeutschland
(Aufbau Ost, Soli, DDR-Vergangenheit, Stasi)

B16 Politics- und Polity-Themen: Politische Prozesse/politische Strukturen ⇒ B18a

- 00 Kein Politics- oder Polity-Thema
- 10 [POLITCS]
- 20 Politische Konflikte
- 21 innerhalb der Bundesregierung/Regierungskoalition
- 22 innerhalb von Landesregierungen/Regierungskoalitionen
- 23 innerhalb von Parteien (hier auch CDU vs. CSU)
- 30 Politische Skandale
- 31 Auf der Ebene der Bundespolitik
- 32 Auf der Ebene der Landes- und Kommunalpolitik
- 40 Wahlkämpfe und Wahlen
- 41 Wahlkampfstrategien/Wahlkampagnen
- 42 Kandidaten
- 43 Wahlprogramme
- 44 Wahlparteitage
- 45 Wahlkampfveranstaltungen
- 46 Wahlumfragen/Prognosen
- 47 Wahlergebnisse
- 48 Volksbegehren
- 49 Koalitionsspekulationen/Koalitionsaussagen
- 50 Regierungsbildung
- 60 [POLITY]
- 61 Thematisierung und/oder Problematisierung vs. Verteidigung allgemeiner und konkreter Strukturdimensionen der Verfassung, Organisationsprinzipen, Formen und Institutionen der Demokratie in Deutschland (Gewaltenteilung, Parlamentarismus, Föderalismus, Rechtsstaatlichkeit direkte vs. repräsentative Demokratie etc.; hier zum Beispiel auch Thematisierung von Grundgesetz/änderungen)
- 63 Thematisierung und/oder Problematisierung vs. Verteidigung politischer Akteure (Politikerdiäten, Lobbyismus etc.)

- 64 Thematisierung und/oder Problematisierung vs. Verteidigung politischer Werte/Normen (Politikverdrossenheit, Demokratieverdrossenheit, politische und soziale Gerechtigkeit, Nationalstolz, Populismus, Radikalismus, Extremismus etc.)
- 65 Gedenktage (politische Schlüsselereignisse/BRD)
- 66 Nachrufe (verstorbene Politikerinnen und Politiker/BRD)
- 99 Sowohl Politics- als auch Polity-Themen

B17 „Sonstige Politik“ = kein Deutschlandbezug ⇒ B18a

- 10 Europapolitik (s. Länderliste)
- 11 Binnen- und Außenpolitik der EU
- 12 Innen-, bi-, multi- und internat. Politik einzelner EU-Länder
- 13 Innen-, bi-, multi- und internat. Politik sonstiger europäischer Länder
- 14 Politik europäischer Organisationen (soweit nicht EU)
- 20 Internationale Politik
- 21 Innen-, bi-, multi- und internat. Politik nicht europäischer Länder
- 22 Politik internationaler [=nicht exklusiv europ.] Organisationen
z. B. NATO, UNO (soweit dt. Beteiligung nicht explizit thematisiert ist)

**B18a „Normaler“ vs. „besonderer“ Politikkontext bei B18a>0 ⇒ B18b
bei B18a=0 ⇒ Bk5**

- 00 „Normaler“ Politikkontext
- 11 Staatsbesuche, Gipfeltreffen (dt. Außenpolitik, int. Politik)
- 12 Nationale, internationale Krisen (politisch, wirtschaftlich, gesell., keine Waffengewalt)
- 13 Volksbegehren
- 14 Demonstrationen
- 15 Politische Skandale
- 20 Wahlkämpfe und Wahlen in Deutschland
- 21 Bundestagswahlen
- 22 Europawahlen
- 23 Landtagswahlen
- 24 Kommunalwahlen
- 30 Wahlkämpfe und Wahlen außerhalb von Deutschland
- 40 Krieg, Menschenrechtsverletzungen
- 41 Krieg, bewaffnete Angriffe/Auseinandersetzungen, Kriegsgefahr, Kriegsdrohungen, Kriegsverbrechen
- 42 Menschenrechtsverletzungen
- 50 Politisch motivierter Extremismus/Terrorismus
- 51 Linksextremismus/Linksterrorismus
- 52 Rechtsextremismus/Rechtsterrorismus
- 53 Separatistischer Extremismus/Terrorismus
- 60 Religiös-fundamentalistischer Extremismus/Terrorismus
- 61 Islamismus
- 62 Sonstiger religiös-fundamentalistischer Extremismus/Terrorismus
- 80 Historische Thematik bzw. Betrachtung

B18b Konkrete Gewaltanwendung? (Kriegshandlung, Terrorakt etc.) ⇒ Bk5

- 0 nein
- 1 ja – mit Sachschaden
- 2 ja – (auch) mit Personenschaden, Toten

B20 2. Filter: Sieben nicht politische Themenbereiche ⇒ B21-B27

- 1 Wirtschaft ⇒ B21
- 2 Gesellschaft ⇒ B22
- 3 Ratgeberthemen ⇒ B23
- 4 Servicethemen ⇒ B24
- 5 Zerstreuungsthemen: Prominente, Menschen, Medien, Emotionen ⇒ B25
- 6 Angstthemen: Kriminalität, Verbrechen, Unfälle, Naturkatastrophen ⇒ B26
- 7 Leistungssport ⇒ B27

B21 Wirtschaft ⇒ Bk5

- 1 Wirtschaftsentwicklung/Konjunktur
- 2 Finanzmarkt, Zinsen, Inflation
- 3 Börse(ndaten)
- 4 Banken
- 5 Handel(sbilanz)/Freihandel/Handelsbeschränkungen
- 6 Autoindustrie/Bahn-, Flug- und Schifffahrtsindustrie/Verkehr(swege)/Straßenbau
- 9 Energiewirtschaft
- 10 Telekommunikation, IT-Bereiche,
- 11 Digitalisierung der Wirtschaft
- 12 Landwirtschaft
- 13 Bauwirtschaft/Wohnungsbau/Städtebau
- 14 Einzelne Unternehmen, Branchen und Akteure
- 15 Arbeitsmarkt, Beschäftigung, Tarifkonflikte
- 16 Waffenexporte
- 19 Sonstiges/Verschiedenes

B22 Gesellschaft ⇒ Bk5

- 10 Soziale Probleme
- 11 (Fehlende) Chancengleichheit/gesellschaftliche Teilhabe
- 12 Armut (Armutsgrenze, Altersarmut etc.)
- 13 Arbeitslosigkeit/Hartz IV/Mehrfach-Jobs
- 14 Pflegenotstand/Pflegekosten
- 15 Gesundheitsnotstand/Gesundheitskosten
- 16 Wohnungsnotstand/Wohnkosten
- 17 Soziale Integration von Ausländern, Migrant*innen, Geflüchtete, Asylbewerber*innen
- 18 Fremdenfeindlichkeit
- 29 Sonstiges/Verschiedenes

- 30 Justiz/Strafvollzug/Polizei
- 31 Gerichte, Gesetze/Rechtsprechung allgemein
- 32 Strafvollzug, Gefängnisse
- 33 Polizei
- 39 Sonstiges/Verschiedenes
- 40 Verwaltung (= der Exekutive nachgeordnete Bereiche: „Ämter“, „Behörden“)
- 41 Arbeitsverwaltung
- 42 BAMF (Bundesamt für Migration und Flüchtlinge) und weitere Behörden für Migration, Integration, Flüchtlinge, Asyl
- 43 Deutsche Rentenversicherung
- 49 Sonstiges/Verschiedenes
- 50 Kultur und Medien
- 51 Kunst: Literatur, Musik, Theater, Film, Malerei, Architektur, Museen etc.
- 52 Pop(ulär)-Kultur: Pop-/Rock-Musik, Film, Fernsehen, Internet etc.
- 53 Neue soziale Medien
- 54 Alltagskultur, Lifestyle, Volksmusik, Brauchtum
- 59 Sonstiges/Verschiedenes
- 60 Religionen/Kirchen/Ethik
- 61 Christentum
- 62 Judentum
- 63 Islam
- 64 Sonstige Religionen
- 65 Werte/Moral/Ethik
- 69 Sonstiges/Verschiedenes
- 70 Bildung/Wissenschaft/Forschung (auch Digitalisierung sofern nicht politisch)
- 71 Schulen
- 72 Wissenschaft und Hochschulen
- 73 Forschung und Technologie
- 79 Sonstiges/Verschiedenes
- 80 Natur/Umwelt/Klima
- 81 Gartenbau und Landwirtschaft
- 82 Umweltgefährdung/Umweltverschmutzung/Umwelt-/Natur-/Artenschutz
- 84 Klimawandel
- 89 Sonstiges/Verschiedenes

B23 Ratgeberthemen

⇒ Bk5

- 1 Verbraucherthemen (Wirtschaft, Soziales, Finanzen, Recht etc.)
- 2 Lifestyle, Mode, Schönheit
- 3 Gesundheit, Ernährung, Fitness, Freizeit, Urlaub
- 4 Do it yourself-Themen (Haus, Garten, Auto etc.)
- 5 Kochen, Rezepte
- 6 Sexualität, Erotik
- 9 Sonstiges/Verschiedenes

B24 Servicethemen ⇒ Bk5

- 1 Wetter
- 2 Gewinnzahlen, Lotto
- 3 Internet-Hinweis/Hinweis auf Servicetelefon/Videotext/Faxabruf/Postzusendung etc.
- 9 Sonstiges/Verschiedenes

B25 Zerstreuthemen: Prominente, Menschen, Medien, Emotionen ⇒ Bk5

- 10 Prominenz
- 11 Prominenz aus Politik, Gesellschaft, Adel, Sport, etc.
- 12 Kultur-, Medien- und Unterhaltungsprominenz (Film, Fernsehen, Musik, Bühne, Kunst, soziale Medien etc.)
- 13 Pseudo-Prominenz aus Reality-TV
- 21 Aus dem Alltagsleben der „Normalos“: Schicksale & Probleme
- 22 Abweichendes Verhalten
- 23 Kuriositäten
- 24 Trends, Lifestyle, „In/Out“
- 25 Sexualität, Erotik
- 26 Tiere und Emotionen
- 29 Sonstiges/Verschiedenes

B26 Angstthemen: Kriminalität, Verbrechen, Unfälle, Naturkatastrophen ⇒ Bk5

- 10 Wirtschaftskriminalität
- 11 Wirtschaftskriminalität mit extrem hohem Sachschaden
- 20 Sonstige Kriminalität/Verbrechen
- 21 Kriminalität/Verbrechen ohne Personenschäden
- 22 Kriminalität/Gewaltverbrechen mit Personenschäden
- 23 Kriminalität/Gewaltverbrechen mit Todesfolgen
- 24 Kriminalität/Gewaltverbrechen mit vielfacher Todesfolge
- 30 Unfälle/Unglücke/Brände
- 31 Unfälle/Unglücke/Brände ohne Personenschäden
- 32 Unfälle/Unglücke/Brände mit Personenschäden
- 33 Unfälle/Unglücke/Brände mit Todesfolgen
- 34 Großunglücke (Unfall, Brand)
- 40 Naturkatastrophen
- 50 Extremwetter
- 90 Sonstiges/Verschiedenes

B27 Leistungssport: Sportarten ⇒ **B28**

- 0 Trifft nicht zu/Kein Leistungssport
- 1 Fußball
- 2 Handball
- 3 Basketball
- 4 Eishockey
- 5 Wintersport
- 6 Motorsport
- 7 Radsport
- 8 Tennis
- 9 Sonstiges/Verschiedenes

B28 Leistungssport: Berichterstattungsaspekte (Hauptthema) ⇒ **Bk5**

- 1 Wettbewerbsbezogene Berichterstattung
- 2 Kontextberichterstattung
(Umfeld/Organisation der Wettbewerbe, Vereine, Sportorganisationen etc.)
- 3 Problematisierung/Sportkritik
- 4 Personality-Stories/-Interviews
- 5 Gala (Sportbälle, Ehrungen etc.)
- 9 Sonstiges/Verschiedenes

Einzelthemenanalyse

Bk5 Thematisierung von Migration, Migranten, Integration bzw. Flucht, Flüchtlingen, Asyl (Personen, Strukturen, Prozesse) ⇒ **Bk6**

- 0 Trifft nicht zu
- 1 Trifft zu – keine explizite Fluchtthematik
- 2 Trifft zu – explizite Fluchtthematik

Bk6 Thematisierung von Klimawandel, Klimaschutz, Klimapolitik etc. ⇒ **Bk7**

- 0 Trifft nicht zu
- 1 Trifft zu

Bk7 Thematisierung von Umweltgefährdung, Ökologie, Umweltpolitik etc. ⇒ **Bk8**

- 0 Trifft nicht zu
- 1 Trifft zu

Bk8 Thematisierung von Energieressourcen, Energiegewinnung, Energieverteilung, Energieverbrauch, Energiepolitik etc. ⇒ **Bk9**

- 0 Trifft nicht zu
- 1 Trifft zu

Bk9	Thematisierung von Verkehr, Verkehrsmitteln, Verkehrswegen, Verkehrspolitik (Auto, Bahn, Fliegen, Rad, E-Mobilität, Kraftstoffe, CO2, Feinstaub, Grenzwerte, Fahrverbote, Geschwindigkeitsbegrenzungen)	⇒ Bt2
0	Trifft nicht zu	
1	Trifft zu	
Bt2	Auftreten und Thematisierung der AfD	⇒ Bt3
0	Trifft nicht zu	
1	Trifft zu	
Bt3	Thematisierung des Brexit	⇒ Bt4
0	Trifft nicht zu	
1	Trifft zu	
Bt4	Thematisierung/Erwähnung der Bundestagswahl 2021	⇒ Bt5
0	Trifft nicht zu	
1	Trifft zu: Genannt oder substanzielles Nebenthema/Hauptthema	
Bt5	Thematisierung des Coronavirus	⇒ Bt6
0	Trifft nicht zu	
1	Trifft zu	
Bt6	Thematisierung/Erwähnung der US-Wahl	⇒ Bt7
0	Trifft nicht zu	
1	Trifft zu: Genannt oder substanzielles Nebenthema/Hauptthema	
Bt7	Thematisierung/Erwähnung des Wirecard-Skandals	⇒ B29
1	Trifft nicht zu	
1	Trifft zu: Genannt oder substanzielles Nebenthema/Hauptthema	

Zeit- und Geobezug

B29	3. Filter: Aktualität	bei B12=1/2 oder B20=1/2 ⇒ B30 bei B12=0 oder B20>2 ⇒ Bemerk
0	Nicht aktuell, kein oder unklarer Beitragsanlass	
1	Aktuell	
B30	Deutschlandbezug	
0	Kein Deutschlandbezug	⇒ B32a-e
1	Exklusiver Deutschlandbezug	⇒ B31
2	Deutschlandbezug plus internationaler Bezug	⇒ B31

B31 Bezug auf Ostdeutschland

bei B30=2 ⇒ B32a
bei B30=1 ⇒ Bemerk

- 0 trifft nicht zu
- 1 Ostdeutschlandbezug durch Ereignisort
- 2 Ostdeutschlandbezug durch andere Kriterien (Themen, Probleme, Akteure)
- 3 Ostdeutschlandbezug durch (1) und (2)

B32a-e Länderbezug

⇒ **Bemerk**

0	Kein Bezug	305	Island	913	Jamaika
100	Europa	306	Jugoslawien	914	Kuba
200	EU-Länder	308	Liechtenstein	915	Mexiko
201	Belgien	311	Monaco	916	Nicaragua
202	Bulgarien	312	Norwegen	917	Panama
203	Dänemark	314	Russland	918	St. Kitts und Nevis
204	Estland	315	San Marino	919	St. Lucia
205	Finnland	316	Schweiz	920	St. Vincent und die Grenadinen
206	Frankreich	318	Vatikanstadt		
207	Griechenland	322	Kosovo	921	Suriname
208	Großbritannien	399	Sonstige Europa nicht-EU	922	Trinidad und Tobago
209	Irland			999	Sonstiges Mittelamerika
210	Italien	500	Naher Osten	1000	Südamerika
211	Kroatien	501	Israel	1001	Argentinien
212	Lettland	502	Israel/Palästina	1002	Bolivien
213	Litauen	503	Jordanien	1003	Brasilien
214	Luxemburg	504	Libanon	1004	Chile
215	Malta	505	Syrien	1005	Ecuador
216	Niederlande	599	Sonstiger Naher Osten	1006	Guyana
217	Österreich	600	Mittlerer Osten	1007	Kolumbien
218	Polen	603	Bahrain	1008	Paraguay
219	Portugal	605	Irak	1009	Peru
220	Rumänien	606	Iran	1010	Uruguay
221	Schweden	607	Jemen	1011	Venezuela
222	Slowakei	608	Katar	1099	Sonstiges Südamerika
223	Slowenien	609	Kuwait	1100	Asien
224	Spanien	610	Oman	1110	Indien
225	Tschechien	611	Saudi-Arabien	1200	China
226	Ungarn	612	Vereinigte Arabische Emirate	1300	Japan
227	Zypern	699	Sonstiger Mittlerer Osten	1400	Südostasien
240	Nicht EU			1401	Brunei Darussalam
250	EU-Beitrittskandidaten	700	Nordamerika	1402	Indonesien
251	Albanien	701	USA	1403	Kambodscha
252	Montenegro	702	Kanada	1404	Nordkorea
253	Mazedonien	900	Mittelamerika	1405	Südkorea
254	Serbien	901	Antigua und Barbuda	1406	Laos
255	Türkei	902	Bahamas	1407	Malaysia
270	Östl. EU-Partnerländer	903	Barbados	1408	Myanmar
271	Armenien	904	Belize	1409	Philippinen
272	Aserbaidshjan	905	Costa Rica	1410	Singapur
273	Georgien	906	Dominica	1411	Thailand
274	Moldawien	907	Dominikanische Republik	1412	Vietnam
275	Ukraine			1499	Sonstiges Südostasien
276	Weißrussland	908	El Salvador		
300	Europa nicht-EU	909	Grenada		
302	Andorra	910	Guatemala		
303	Bosnien/Herzegowina	911	Haiti		
		912	Honduras		

1500	Anderes Asien	1803	Äthiopien	1836	Somalia
1501	Afghanistan	1804	Benin	1837	Sudan
1502	Bangladesch	1805	Burkina Faso	1838	Swasiland
1503	Bhutan	1806	Burundi	1839	Tansania
1504	Kasachstan	1807	Elfenbeinküste	1840	Togo
1505	Kirgisistan	1808	Dschibuti	1841	Tschad
1506	Mongolei	1809	Eritrea	1842	Uganda
1507	Nepal	1810	Gabun	1843	Zentralafrikanische Republik
1508	Pakistan	1811	Gambia	1844	Botsuana
1509	Sri Lanka	1812	Ghana	1845	Komoren
1510	Tadschikistan	1813	Guinea	1846	Mauritius
1511	Taiwan	1814	Guinea-Bissau	1847	Sambia
1512	Turkmenistan	1815	Kamerun	1848	Südsudan
1513	Usbekistan	1816	Kap Verde	1899	Sonstiges Mittelfrika
1599	Sonstiges Anderes Asien	1817	Kenia	1900	Südafrika
1600	Australien/ Neuseeland	1818	Kongo/Republik	2000	Ozeanien
1601	Australien	1819	Kongo/Zaire	2001	Fidschi
1602	Neuseeland	1820	Lesotho	2002	Mikronesien
1699	Sonstiges Australien/Neuseeland	1821	Liberia	2003	Kiribati
1700	Afrika	1822	Madagaskar	2004	Malediven
1710	Nordafrika	1823	Malawi	2005	Marshallinseln
1711	Ägypten	1824	Mali	2006	Nauru
1712	Algerien	1825	Mauretanien	2007	Palau
1713	Libyen	1826	Mosambik	2008	Papua-Neuguinea
1714	Marokko	1827	Namibia	2009	Salomonen
1715	Tunesien	1828	Niger	2010	Tonga
1799	Sonstiges Nordafrika	1829	Nigeria	2011	Tuvalu
1800	Mittelfrika	1830	Ruanda	2012	Vanuatu
1801	Angola	1831	São Tomé und Príncipe	2013	Samoa
1802	Äquatorialguinea	1832	Senegal	2099	Sonstiges Ozeanien
		1833	Seychellen	3000	Welt
		1834	Sierra Leone	9900	Sonstiges/n.e.
		1835	Simbabwe		

bemerk = Bemerkungen

5 ARD/ZDF-Programmanalyse und ZDF-Nachrichtenmonitor:
Publikationen 2020-2021

Im Folgenden werden die Publikationen zur ARD/ZDF-Programmanalyse 2019 und 2020 sowie zum parallel dazu durchgeführten ZDF-Nachrichtenmonitor 2019 und 2020 in der Zeitschrift Media Perspektiven dokumentiert.⁶

2021

Maurer, Torsten/Matthias Wagner/Hans-Jürgen Weiß: Informationsprofile von Das Erste, ZDF, RTL, und Sat.1. Ergebnisse der ARD/ZDF-Programmanalyse 2020 – Teil 2. In: Media Perspektiven 5/2021, S. 301-324 [Maurer/Wagner/Weiß 2021c]

Maurer, Torsten/Matthias Wagner/Hans-Jürgen Weiß: Programmprofile von Das Erste, ZDF, RTL, VOX, Sat.1 und ProSieben. Ergebnisse der ARD/ZDF-Programmanalyse 2020 – Teil 1. In: Media Perspektiven 4/2021, S. 240-266. [Maurer/Wagner/Weiß 2021b]

Maurer, Torsten/Matthias Wagner/Hans-Jürgen Weiß: Fernsehnachrichten im Zeichen der Corona-Krise. Ergebnisse des Nachrichtenmonitors 2020. In: Media Perspektiven 3/2021, S. 163-184. [Maurer/Wagner/Weiß 2021a]

2020

Weiß, Hans-Jürgen/Matthias Wagner/Torsten Maurer: Aktuelle Fernsehberichterstattung über die Corona-Krise. Daten des Nachrichtenmonitors und der ARD/ZDF-Programmanalyse. In: Media Perspektiven 10-11/2020, S. 591-598. [Weiß/Wagner/Maurer 2020]

Weiß, Hans-Jürgen/Torsten Maurer/Anne Beier: ARD/ZDF-Programmanalyse 2019: Kontinuität und Wandel. Forschungshintergrund und Methode. In: Media Perspektiven 5/2020, S. 226-245. [Weiß/Maurer/Beier 2020]

Maurer, Torsten/Anne Beier/Hans-Jürgen Weiß: Programmprofile von Das Erste, ZDF, RTL, VOX, Sat.1 und ProSieben. Ergebnisse der ARD/ZDF-Programmanalyse 2019 – Teil 1. In: Media Perspektiven 5/2020, S. 246-263. [Maurer/Beier/Weiß 2020]

Maurer, Torsten/Matthias Wagner/Hans-Jürgen Weiß: Informationsprofile von Das Erste, ZDF, RTL und Sat.1. Ergebnisse der ARD/ZDF-Programmanalyse 2019 – Teil 2. In: Media Perspektiven 5/2020, S. 264-286. [Maurer/Wagner/Weiß 2020]

⁶ Vgl. dazu auch die Methodendokumentationen zu diesen beiden Studien auf der Homepage von Media Perspektiven: <https://www.ard-werbung.de/media-perspektiven/studien/programmanalyse/> sowie <https://www.ard-werbung.de/media-perspektiven/studien/nachrichtenmonitor/>.